

An aerial photograph of a large university campus, likely Université Laval, showing several large, multi-story buildings with light-colored facades and dark roofs. The buildings are arranged around a central courtyard area. The background shows a cityscape and a body of water under a clear sky.

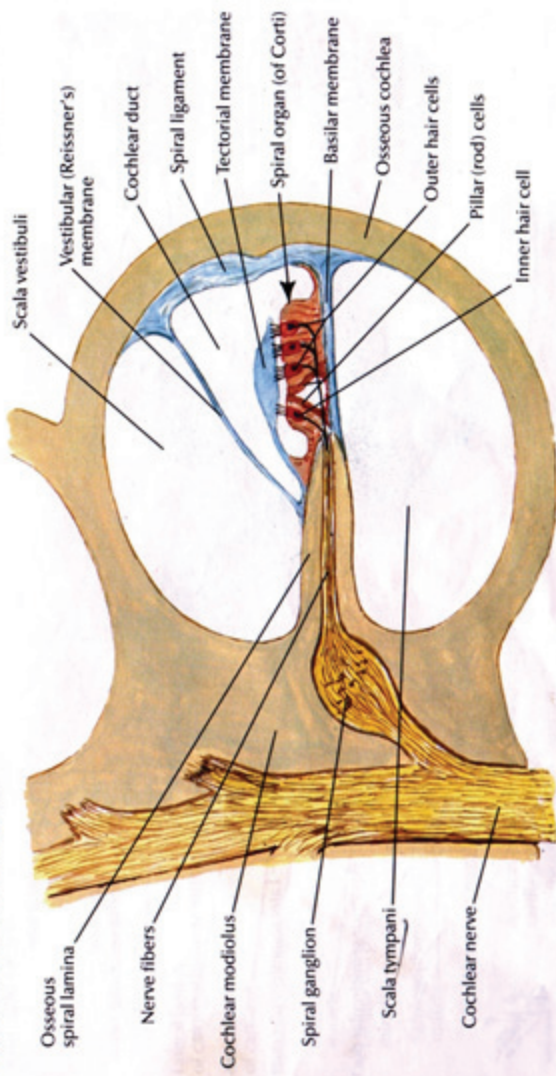
# L'audition en gériatrie

Présenté par  
Dr Mathieu Côté, MD, FRC(S)C  
Université Laval

### Osseous and membranous labyrinths: schema



### Section through turn of cochlea



# Fonctionnement normal du système auditif

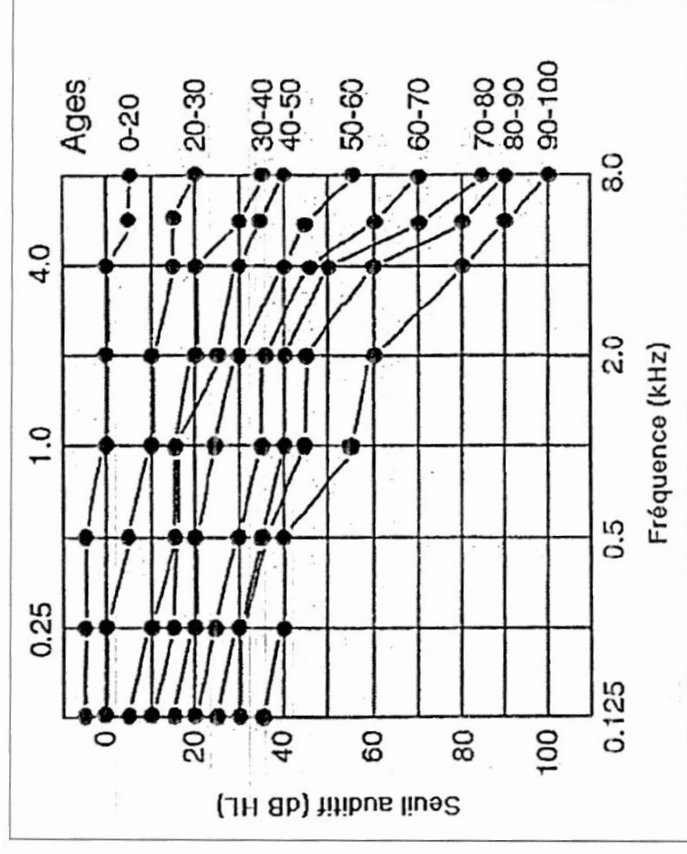
- Anatomie fonctionnelle
  - Organe de Corti
    - **Cellules ciliées externes**
      - Prétraitement et amplification mécanique avec sélectivité fréquentielle (filtrage et compression)
    - **Cellules ciliées internes**
      - Transduction du message sonore au neurone du nerf auditif
      - Zones mortes cochléaires (ZMC)

# Fonctionnement normal du système auditif

- Types de presbyacousie:
  - Sensorielle
    - atrophie de l'organe de Corti et perte des cellules ciliées externes > internes et accumulation de lipofuscin
  - Neurale
    - pertes des cellules du ganglion spiral
  - Métabolique
    - atrophie de la strie vasculaire
  - Atteinte conductive de l'oreille interne
    - rigidité de la membrane basilaire

# Statistiques démographiques

- Presbyacousie touche:
  - 65% de la population de 70 ans
  - 80% de la population de 80 ans



# Pathologie du système auditif liée au vieillissement

- La presbyacousie
  - 1ère cause de surdité chez l'humain
  - Facteurs génétiques, exposition au bruit, maladies otologiques, tabac, diète, maladies systémiques et vasculaires (cholestérol, diabète)
  - Lentement évolutive et symétrique
  - Touche surtout les fréquences aiguës
  - Acouphènes souvent associés

# Tests de dépistage

- Fonctionnement (conversations dans le bruit, téléphone, télévision)
- Critique du patient envers les autres (ne parle pas assez fort, n'articule pas, marmonne)
- Diapasons (rinne, weber, schwabach)
- Parler en cachant ses lèvres
- Test du chuchotement
- Audiogramme

# Traitement

- Traitement des maladies associées (diabète, MVAS, hypercholestérolémie, HTA)
- Lecture labiale
- Éducation de l'entourage
- Prothèses auditives
- Aides techniques (alarme incendie, sonnette de porte, écouteurs sans fil pour télévision, téléphone adapté)
- Implant cochléaire



# Erreurs à éviter chez le professionnel de la santé

- Croire que la surdit  chez la personne  g e et son isolement sont normales
- Croire que l'investissement dans une proth se auditive n'en vaut pas le c t (p/r aux ann es   vivre...)
- Oublier:
  - Que l'audiogramme doit  tre fait par un audiologiste pour les 65 ans et plus pour  tre admissible au programme d'aides auditives de la RAMQ
  - L'existence des aides techniques
  - De r f rer au centre d'expertise en implant cochl aire

# Ressources utiles pour les professionnels de la santé

- RAMQ – Programme d'aides  
auditives
- Centre d'expertise en implant  
cochléaire  
<http://www.implantcochleaire.ca/>

## POUR PLUS D'INFORMATION

Nous vous invitons à consulter notre site Internet.

[www.ramq.gouv.qc.ca](http://www.ramq.gouv.qc.ca)

Vous pouvez aussi obtenir des renseignements par téléphone.

À Québec

418 646-4636

À Montréal

514 864-3411

Ailleurs au Québec

1 800 561-9749

Par ATS

(appareil de télécommunication pour personnes sourdes)

418 682-3939 (à Québec)

1 800 361-3939 (ailleurs au Québec)

Pour nous écrire

Régie de l'assurance maladie du Québec

Case postale 6600

Québec (Québec) G1K 7T3

Nos heures d'ouverture

Lundi, mardi, jeudi

et vendredi : de 8 h 30 à 16 h 30

Mercredi : de 10 h à 16 h 30

En dehors des heures d'ouverture, les numéros de téléphone vous donnent accès à un système automatisé de renseignements.

Direction des communications

Avril 2009

English version available on request.


Centre d'expertise en implant cochléaire

# Conclusion

Ces connaissances et les compétences à développer sur le vieillissement quant à l'audition sont présentées dans le cadre des formations offertes par le Centre d'excellence sur le vieillissement de Québec.

Consultez notre site web

**MERCI!**



La réalisation de cette capsule a été rendue possible grâce à l'implication du Centre d'excellence sur le vieillissement de Québec avec la participation du service de l'audiovisuel du Centre hospitalier affilié universitaire de Québec.

# Références

- Institut de la statistique du Québec, <http://www.stat.gouv.qc.ca/>
- Régie de l'assurance maladie du Québec, <http://www.ramq.gouv.qc.ca/>
- Naissance, vie et mort de l'oreille, monographies amplifion, édition 2008, Professeur André Chays
- Flint: Cummmings Otolaryngology: Head & Neck Surgery, 5th ed. 2010