

# Le Guide alimentaire canadien en image

**1/2**



**1/4**

**1/4**

*Centre intégré  
universitaire de santé  
et de services sociaux  
de la Capitale-Nationale*

**Québec**





=



**Centre intégré  
universitaire de santé  
et de services sociaux  
de la Capitale-Nationale**

**Québec** 



=



**Centre intégré  
universitaire de santé  
et de services sociaux  
de la Capitale-Nationale**

**Québec**





**Centre intégré  
universitaire de santé  
et de services sociaux  
de la Capitale-Nationale**

**Québec** 

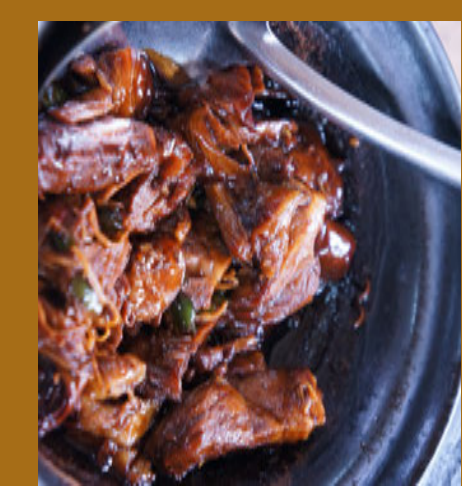


**Centre intégré  
universitaire de santé  
et de services sociaux  
de la Capitale-Nationale**





=



**Centre intégré  
universitaire de santé  
et de services sociaux  
de la Capitale-Nationale**

