

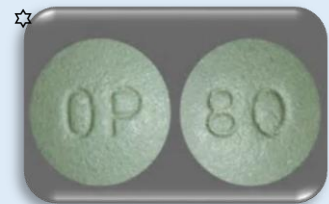
Isotonitazène (toni) Protonitazène

Catégorie : opioïde de synthèse

Présentation : peut se présenter sous différentes formes telles :



Un comprimé vendu comme de l'hydromorphone (Dilaudid®) contenait du protonitazène : un triangle blanc aux coins arrondis portant d'un côté l'inscription « 8 » et de l'autre côté la lettre « M ».



Un autre comprimé vert de forme arrondie, vendu comme étant de l'oxycontin, contenait du protonitazène.

Un comprimé bleu de forme arrondie contenait de l'isotonitazène.

Autres noms utilisés : Toni (pour l'isotonitazène).

Effets les plus fréquemment signalés : peu connus à ce jour, similaires aux autres opioïdes avec risque accru de dépression respiratoire, d'arrêt respiratoire et de décès par surdose.

Antidote : les effets peuvent être temporairement renversés par la **NALOXONE**. **Plusieurs doses** sont souvent nécessaires pour renverser une surdose à ces opioïdes.

Méthodes de détection : ne sont PAS DÉTECTÉS par les bandelettes de détection au fentanyl.

☆ Les images sont présentées ici à titre indicatif seulement.

ISO
TONI
TAZÈNE / PROTONITAZÈNE