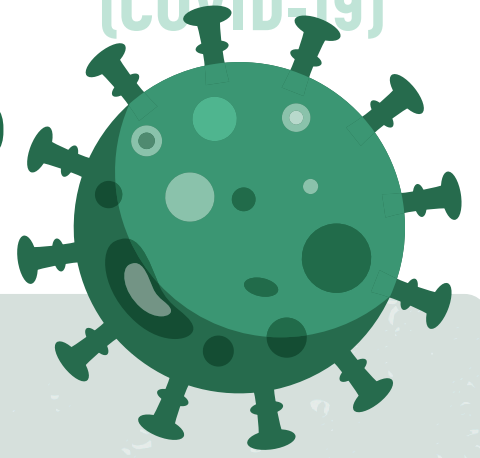


Medidas en vigor a partir del **10** de mayo en la **Capitale-Nationale**



- Toque de queda entre las 21:30 y las 5:00 de la mañana.



- **Prohibido reunirse** en los domicilios y en los terrenos privados.



- **Teletrabajo obligatorio.**

- **Restaurantes:** solamente para el reparto, la comida para llevar y la recogida desde el vehículo.

Escuelas:

- Los alumnos del 1^{er} al 6^o grado de primaria deben llevar una máscara quirúrgica en todo momento en clase, durante los desplazamientos y en el transporte escolar.
- Los alumnos de secundaria deben llevar una máscara quirúrgica en todo momento en la escuela y en el terreno de la escuela. Los alumnos de 3^o, 4^o y 5^o de secundaria estarán presentes en clase cada dos días.

ABREN RESPETANDO LAS MEDIDAS SANITARIAS:

- Empresas, comercios y tiendas.
- Museos y bibliotecas.
- Cines y salas de espectáculos: máximo de 250 personas.
- Lugares de culto: máximo de 25 personas. Este número máximo de personas se aplica asimismo en el caso de los funerales y de las bodas.
- Actividades exteriores sin contacto permitidas para un máximo de 8 personas.
- Podrán practicarse actividades deportivas interiores sin contacto, ya sea individualmente, en pareja o en grupos formados por los ocupantes de una misma residencia privada, solamente en las piscinas, en las pistas de patinaje y en los terrenos de tenis y bádminton. Los gimnasios están cerrados.



Québec.ca/zonerouge

Esta traducción ha sido realizada por el Banco de Intérpretes de la Capital Nacional (Banque d'interprètes de la Capitale-Nationale) con el fin de facilitar la comprensión de las directivas gubernamentales y de salud pública.

Para más información, consulte el siguiente sitio web: quebec.ca/coronavirus

Centre intégré
universitaire de santé
et de services sociaux
de la Capitale-Nationale

Québec