

**Amélioration de la qualité de l'acte** BLOC 2



Centre intégré universitaire de santé et de services sociaux de la Capitale-Nationale  
Québec

Centre de formation paramédicale de la Capitale-Nationale

---

---

---

---

---

---

---

---

**Objectif principal**

Dresser un portrait global des interventions préhospitalières de la Capitale-Nationale afin d'optimiser les soins prodigués aux patients

Centre de formation paramédicale de la Capitale-Nationale 2

---

---

---

---

---

---

---

---

**Objectifs secondaires**

1. Élaboration de constats plusieurs fois par années;
2. Permet de guider le contenu des formations régionales;
3. Permet de guider les trajectoires préhospitalières des patients;

Centre de formation paramédicale de la Capitale-Nationale 3

---

---

---

---

---

---

---

---

## Procédure

- 1) Évaluation des interventions préhospitalières avec bande audio et RIP;
- 2) Production et analyse de statistiques;
- 3) Discussion et rencontre d'équipe hebdomadaire;
- 4) Production du constat selon le système abordé;
- 5) Validation du constat par DMR, comités d'experts et MSSS;
- 6) Transmission du constat aux entreprises ambulancières et cégeps – Bonifier le contenu suite aux commentaires;
- 7) Diffusion à tous les paramédics de la Capitale-Nationale.

---

---

---

---

---

---

---

---

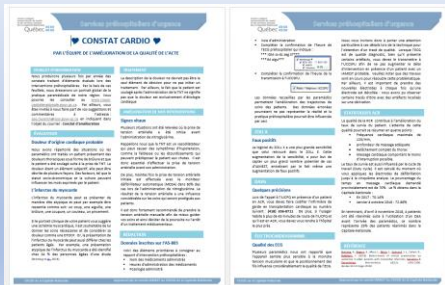
---

---

---

---

## Exemple du constat cardio




---

---

---

---

---

---

---

---

---

---

---

---

## Du nouveau aux SPU

**Eric Mercier**  
 DMR adjoint, Clinicien-chercheur  
 Centre intégré universitaire de santé et services sociaux (CIUSSS) de la Capitale-Nationale  
 Axe santé des populations et pratiques optimales en santé, Centre de Recherche du CHU de Québec  
 Professeur associé  
 Département de médecine familiale et de médecine d'urgence  
 Faculté de médecine, Université Laval




---

---

---

---

---

---

---

---

---

---

---

---

## À venir...

Voici quelques projets en développements...



Centre de formation paramédicale de la Capitale-Nationale

7

---

---

---

---

---

---

---

---

## Problématiques

- > Besoins de la population vieillissante en perte d'autonomie entraînent une augmentation des interventions préhospitalières non urgentes.
- > Modèle actuel des SPU québécois.



Centre de formation paramédicale de la Capitale-Nationale

8

---

---

---

---

---

---

---

---

## Piste de solution : Paramédecine communautaire

Extended care paramedic



Intégration des paramédics communautaires  
(Choi, Blumberg, & Williams, 2016)

Centre de formation paramédicale de la Capitale-Nationale

---

---

---

---

---

---

---

---

## Projet de recherche/d'implantation sur la paramédecine communautaire

### Objectif principal :

Optimiser le fonctionnement des personnes âgées dans leur milieu de vie



Centre de formation paramédicale de la Capitale-Nationale

---

---

---

---

---

---

---

---

## Projet de recherche

### Objectif secondaire :

Développer et implanter une pratique de pointe dans laquelle les paramédics seraient impliqués dans le dépistage des facteurs de risque environnementaux qui contribuent potentiellement à la perte d'autonomie des personnes âgées.

Centre de formation paramédicale de la Capitale-Nationale

11

---

---

---

---

---

---

---

---

## Pour améliorer vos connaissances

**Top MU**

TRANSFERT OPTIMISÉ DES PUBLICATIONS EN MÉDECINE D'URGENCE

Centre de formation paramédicale de la Capitale-Nationale

---

---

---

---

---

---

---

---

À venir...



Centre de formation paramédicale de la Capitale-Nationale

---

---

---

---

---

---

---

---

À venir...



Centre de formation paramédicale de la Capitale-Nationale

---

---

---

---

---

---

---

---