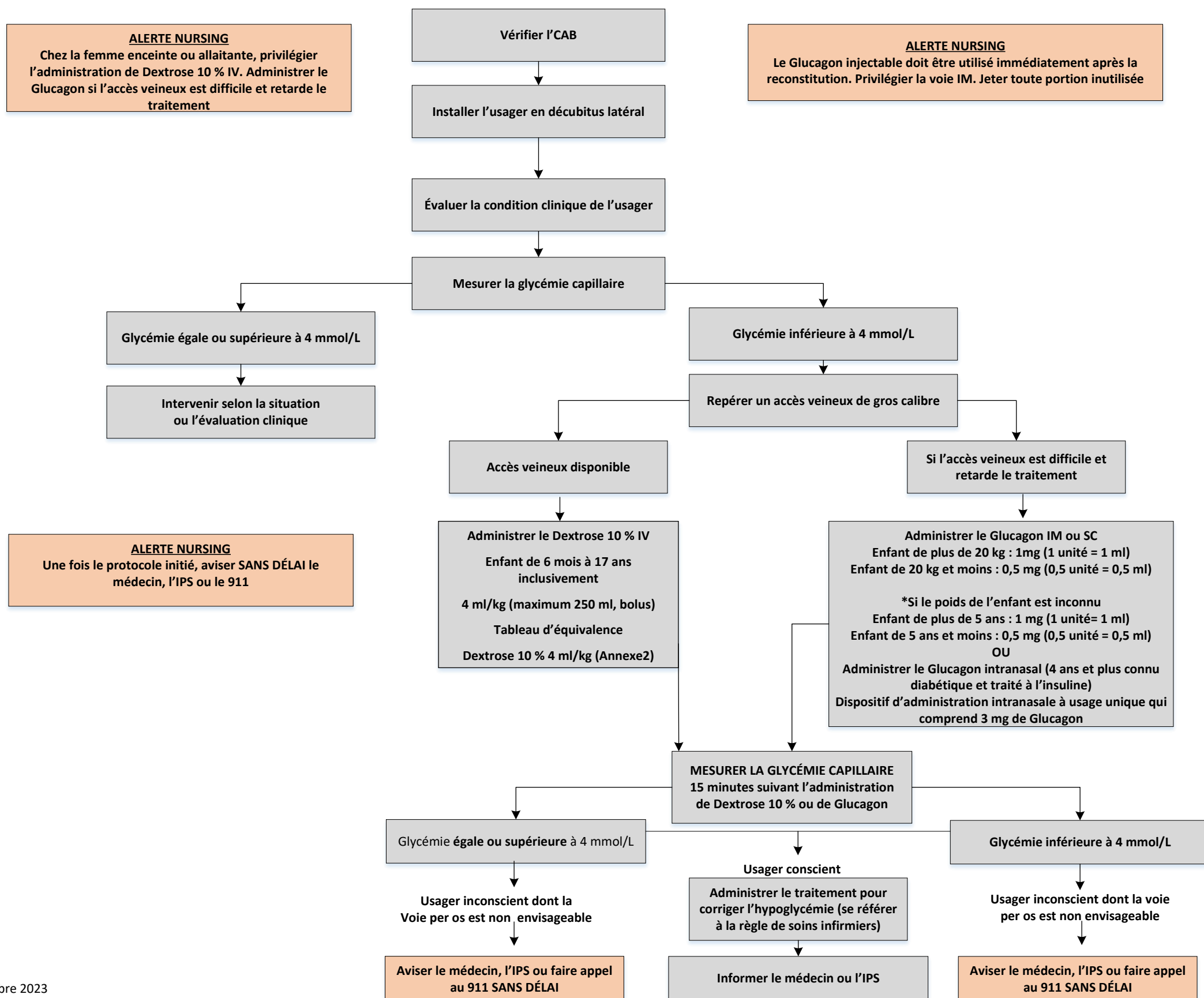


**ALGORITHME DÉCISIONNEL - CLIENTÈLE PÉDIATRIQUE DE PLUS DE 28 JOURS JUSQU'À 17 ANS INCLUSIVEMENT
CONDUITE CLINIQUE POUR CORRIGER L'HYPOGLYCÉMIE CHEZ L'USAGER INCONSCIENT
OU CHEZ L'USAGER CONSCIENT DONT LA VOIE PER OS EST NON ENVISAGEABLE**

SURVEILLER L'ÉTAT DE CONSCIENCE EN CONTINU



ALERTE NURSING
Chez la femme enceinte ou allaitante, privilégier l'administration de Dextrose 10 % IV. Administrer le Glucagon si l'accès veineux est difficile et retarde le traitement

ALERTE NURSING
Le Glucagon injectable doit être utilisé immédiatement après la reconstitution. Privilégier la voie IM. Jeter toute portion inutilisée

ALERTE NURSING
Une fois le protocole initié, aviser SANS DÉLAI le médecin, l'IPS ou le 911