



Centre de recherche
sur les soins et les services de
première ligne de l'Université Laval

**JOURNÉE SCIENTIFIQUE
DU CERSPL-UL**
25.OCT.2018 // Québec

le numérique
au service de
l'innovation

Agir ensemble pour
optimiser les soins et
services de proximité

Modèle de recherche intégrée au Centre intégré de santé et de services sociaux de Chaudière-Appalaches: partage de notre expérience « chercheur – décideur – boursier postdoctoral »

Patrick Archambault, M.D., M. Sc., FRCPC, clinicien-chercheur intégré des IRSC, CISSS CA

Josée Rivard, M.Sc, Directrice des soins infirmiers, CISSS Chaudière-Appalaches

El Kebir Ghandour, M. Sc., Ph. D., boursier postdoctoral IRSC-CISSS CA-INESSS-Université Laval

Remerciements

*Centre intégré
de santé et de services
sociaux de Chaudière-
Appalaches*

Québec 



CIHR IRSC

Canadian Institutes of Health Research Instituts de recherche
en santé du Canada

Mme Véronique Boutier, M.Sc., Directrice de la recherche et de l'enseignement universitaire,
CISSS de Chaudière-Appalaches

M. Pascal Smith, PhD., Coordonnateur de recherche. Équipe Dr. Archambault, CISSS de
Chaudière-Appalaches

Aucun conflit d'intérêt à déclarer par les auteurs

Plan

- CISSS Chaudière-Appalaches
- Modèle de recherche intégré au Centre de recherche du CISSS de Chaudière-Appalaches
- Historique et réalisations de notre programme de recherche intégré
- Avantages vécus de la recherche intégrée au CISSS CA
- Enjeux & conditions de succès
 - Perspectives chercheur, décideur, boursier
- Conclusions
- Période d'échanges



Centre de recherche
sur les soins et les services de
première ligne de l'Université Laval



CISSS de Chaudière-Appalaches

CISSS de Chaudière-Appalaches

- 15 074 km²
- 413 720 habitants
 - Plus de 40% en milieu rural
 - Plus de 25 % de 65 ans ou plus
- 730 lits dressés dans 4 hôpitaux avec service d'urgence et 23 CLSC
- 12 000 employés et 800 médecins répartis dans 105 installations
- 19 GMF, 2 GMF-U et 49 cliniques médicales
- 31 CHSLD
- 185 résidences pour personnes âgées



Centre de recherche du CISSS de Chaudière- Appalaches

Coup d'œil rapide sur nos réalisations 2017-2018 et notre équipe

En quelques mots, voici ce que nous avons accompli dans la dernière année et qui nous sommes :

+/- 2 500 000 \$

en fonds pour des recherches auxquelles nos chercheurs participent;

165 000 \$

en prix, bourses et subventions, grâce à la Fondation Hôtel-Dieu de Lévis;

99

projets de recherche originale auxquels nos chercheurs réguliers participent, que ce soit à titre de chercheur principal, cochercheur ou chercheur collaborateur;

90

présentations scientifiques, rapports et chapitres de livres;

67

nouveaux projets qui ont été enregistrés au Guichet unique de la recherche;

52

articles publiés ou acceptés pour publication dans des revues avec comités d'évaluation;

38

étudiants au 1^{er}, 2^e ou 3^e cycle ou en stage postdoctoral;

27

abrégés de conférences publiés dans des revues avec comités d'évaluation;

22

chercheurs réguliers;

7

membres du personnel de la Direction de la recherche, professionnels de soutien scientifique ou personnel administratif (incluant les personnes en assignation temporaire).

« Modèle » du centre de recherche du CISSS de Chaudière-Appalaches





Centre de recherche
sur les soins et les services de
première ligne de l'Université Laval



Historique et réalisations de notre programme de recherche intégré

Origines de la collaboration

- Une double priorité de recherche des IRSC
 - Application des connaissances intégrée
 - Chercheur intégré
 - Boursier intégré
 - Personnes âgées
- Une priorité pour l'organisation et le MSSS: la AAPA

CISSS: Approche adaptée à la personne âgée (AAPA)

ACE
2016-2017



Learning Wisdom
2017-2021

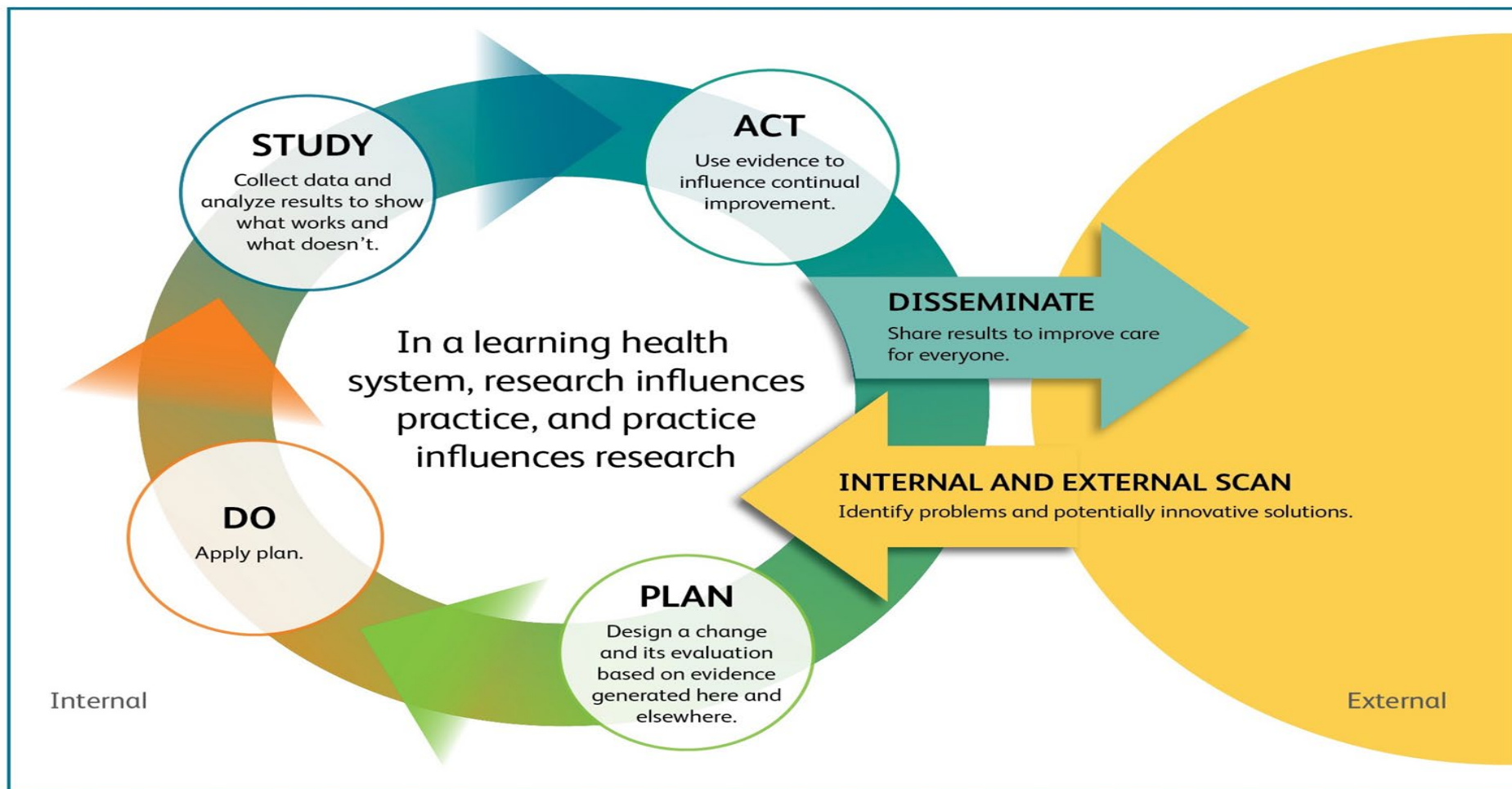
BAISS

BAISS : Bourses d'apprentissage en matière d'impact sur le système de santé

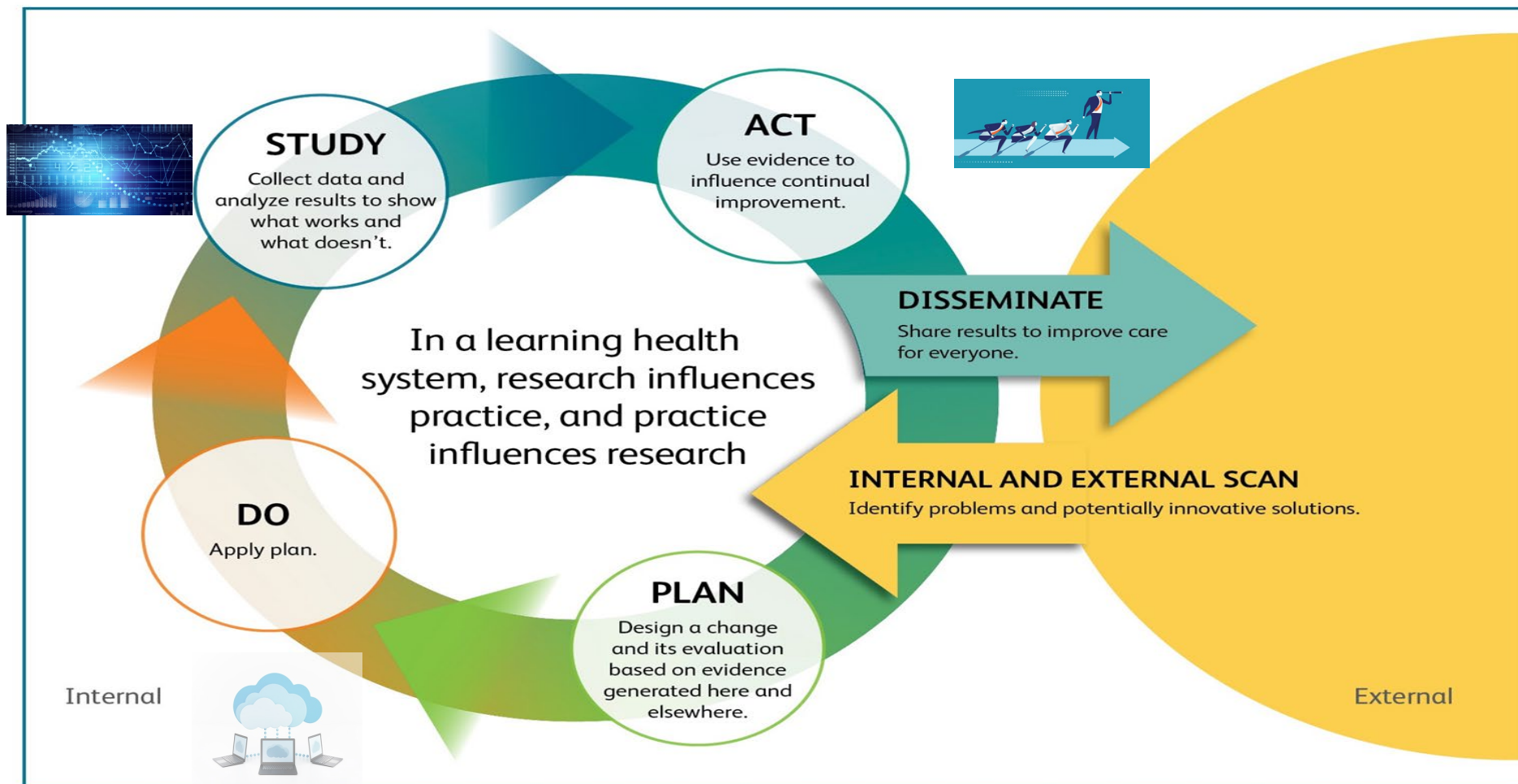
Objectifs de Learning Wisdom

1. **Implanter l'approche ACE (AAPA) en transitions de soins dans les 4 hôpitaux du CISSS-CA;**
1. **Mesurer son impact** sur les patients, les proches-aidants, les cliniciens, et les indicateurs d'utilisation de soins;
2. Identifier les mécanismes par lesquels le **système de gestion documentaire (WikiTrauma)** contribue à l'adaptation et l'appropriation par le milieu des outils de connaissance

Assises théoriques



Assises théoriques



Pérennisation : NHS Sustainability Model



Bourse postdoctorale BAISS

- Bourses d'apprentissage en matière d'impact sur le système de santé (BAISS)
 - Occasions d'apprentissage par l'expérience, axées sur les résultats
- Objectifs
 - Accélérer le développement professionnel et la préparation de carrière des boursiers
 - Aider l'organisation de santé à atteindre ses objectifs en matière d'impact
 - Améliorer le système de santé

Bourse postdoctorale BAISS

- Co-supervision:
 - Mentors académique et organisationnel
- Stage d'expérience terrain:
 - 70 % organisation d'accueil/ 30 % activités de recherche
- **Projet organisationnel : Télésurveillance pour les grands utilisateurs des services d'urgences**
 - Besoin populationnel initial, préoccupation et priorité des directions du CISSS et du MSSS
 - Collaboration avec plusieurs niveaux décisionnels, milieux de pratiques (urgences, hôpital et première ligne) et OBNL (organisme d'économie sociale)



Centre de recherche
sur les soins et les services de
première ligne de l'Université Laval



Apport de la démarche de recherche intégrée
dans l'organisation,
Exemple d'une collaboration réussie avec la DSI



Centre de recherche
sur les soins et les services de
première ligne de l'Université Laval



Une occasion d'échange entre Josée et Patrick

1^{ère} retraite annuelle des boursiers d'impact,
Novembre 2017, Toronto.

Nos stratégies pour établir un partenariat réussi

- Besoin de travailler ensemble de façon intégrée et fluide
 - Se donner des objectifs communs et des responsabilités claires
 - Rencontres d'équipe et des rencontres statutaires régulières
 - Partager les priorités de l'organisation et de l'équipe de recherche
 - Cibler des formations et des cours pour le développement professionnel du boursier (Formation en gestion de projet)

Retombées de la recherche intégrée

- Identification/compréhension des problématiques des milieux (professionnels/ gestionnaires /usagers)
- Meilleure intégration des données probantes
- Meilleure analyse des capacités, des ressources en place et des milieux de soins
- Appropriation et application des connaissances
- Décisions soutenues par les données probantes et adaptées aux données populationnelles locales

Retombées de la recherche intégrée

- Démarche cohérente et possibilité d'identifier de nouveaux projets dans un contexte d'organisation apprenante
- Création d'un milieu dynamique et innovant
- Implication des patients/usagers partenaires dans la démarche

Nos défis

- Faire connaître le rôle de la recherche intégrée au sein de l'organisation
- Développer un langage commun (charte de projet vs protocole)
- Projet d'amélioration vs projet de recherche
- Difficultés d'évaluation productivité scientifique
- Réalités cliniques et organisationnelles

Nos défis

- Enjeux informationnels
 - Accès et utilisation des données numériques utiles, en temps opportun par les gestionnaires
 - Capacité de croiser les données de différentes bases de données
 - Équipe de recherche détient ces compétences
 - Exigences éthiques imposées aux équipes de recherche limite l'accès aux données

Facteurs de succès

- Modèle de recherche intégrée mis en place
 - Intégration aux priorités de l'organisation /aux besoins populationnels /pratiques cliniques et organisationnelles actuelles

- Travail d'équipe pour une co-construction continue
 - Liens de confiances
 - Communication continue / révision et ajustements

Facteurs de succès (suite)

- Bourse d'impact (BAISS):
 - implication directe dans des activités de gestion de projet et gestion de changement
 - Soutien organisationnel
 - Rencontres, comités, formations, ateliers

Conclusions

- Première expérience, cohorte recherche intégrée et BAISS
 - Très riche
- Recherche intégrée dans l'organisation
 - Atteinte de plusieurs objectifs communs
 - Enjeux restent à résoudre.....

Conclusions

- Une bonne préparation et planification ↓ les résistances
 - importance de partager compréhension commune des enjeux de chacun
 - ↓ perception de ralentissement réciproque
- Identifier les « zones de gains » pour chacun :
 - Relations gagnant-gagnant
 - Synchronisation et enligner les besoins de l'organisation et ceux du chercheur
- Accepter des risques
 - Incertitude et complexité
 - Charge de travail doit être intégrée le plus possible aux activités de l'organisation

- « Se réunir est un début, rester ensemble est un progrès, travailler ensemble est la réussite. »
Henry Ford





Centre de recherche
sur les soins et les services de
première ligne de l'Université Laval



Questions ?

Plateforme Wiki

LEARNING WISDOM (2017-2021) Updated 6 hours ago

patrick.m.archambault@gmail.com






WikiTrauma

 Rechercher dans ce site

Documents CISSS-CA
Documents CHU de Québec
Documents INESSS
Documents MSSS

WikiTrauma

- [Bienvenue sur WikiTrauma](#)
- [Comment naviguer dans WikiTrauma](#)
- [Comment éditer dans WikiTrauma](#)
- [Les projets de recherche associés à WikiTrauma](#)
- [Forum de discussion](#)
- [Rétroaction à propos de WikiTrauma](#)
- [Qui sommes-nous?](#)
- [Nous joindre](#)
- [Plan du site](#)

[Les projets de recherche associés à WikiTrauma >](#)





LEARNING WISDOM (2017-2021)


*Supporting the creation of a **LEARNING INteGrated** health system to mobilize context-adapted knowledge with a **Wiki** platform to improve the transitions of frail **Seniors** from from hospitals and emergency **Departments** to the **cOMMunity**: the **LEARNING WISDOM** Phase II scale-up project*

Subpage Listing

[Membres de l'équipe de recherche](#)

Dossier Learning Wisdom (public sur WikiTrauma)

TITLE	LAST MODIFIED
 Articles et références	Oct 20 Marie-Hélène Savard
 Matrice d'interventions et indicateurs de mesure	Oct 24 patrick archambault
 Mesures	Oct 30 Marie-Hélène Savard
 Public-wiki	Oct 3 Marie-Hélène Savard



Acute Care for Elders @ Mount Sinai



1-Urgences

- Screening (ISAR et interRAI)
- Infirmière gériatrique
- Programme éducatif Geri-EM

2-(Hôpital)

3-Transition de soins

- **Care Transitions Interventions (Coleman, 2006)**
- Home-Based Primary and Specialty Care (HBPC) Model for Home Bound Patients (Smith-Carrier, 2012)
- Community Paramedicine Program for Frequent Emergency Services Users (Sinha, 2012)
- Nurse-Led Outreach Team to Long-Term Care Homes (Sinha, 2010)
- Intensive Care Management Program for High-Risk Older Patients (Goldhar, 2014)

Centre intégré
de santé et de services
sociaux de Chaudière-
Appalaches

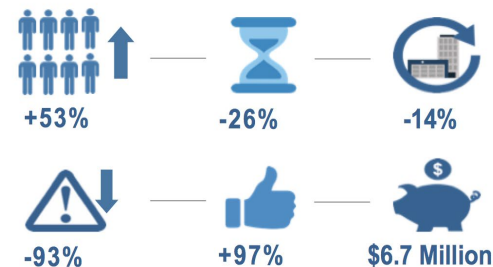
Québec 

Acute Care for Elders @ Mount Sinai



Projet Learning Wisdom Phase II scale-up project

IMPACT GLOBAL DES INTERVENTIONS ACE AU MONT SINAI



Project Information

Project Title:

Supporting the creation of a LEARNING INteGrated health system to mobilize context-adapted knowledge with a Wiki platform to Improve the transitions of frail Seniors from from hospitals and emergency Departments to the cOMMunity: the LEARNING WISDOM Phase II scale-up project

Principal Investigator(s):

Archambault, Patrick; Paré, Daniel

Co-Investigators:

Brousseau, Audrey-Anne; Buckeridge, David L; Couturier, Yves; Dallaire, Clémence; Denis, Jean-Louis; Dumont, Serge; Emond, Marcel; Fleet, Richard P; Hardy, Marie-Soleil; Leblanc, Annie; Légaré, France; Melady, Don; Rhains, Marc; Roy, Denis A; Sinha, Samir K; Sirois, Marie-Josée; Verma, Jennifer; Witteman, Holly M

Facteurs de succès

- Bourse d'impact (BAISS):
 - Implication / contribution au programme scientifique du superviseur académique
 - Soutien au développement de collaboration, établissement de relations et réseautage en milieu académique
 - Contribution au développement de connaissances pertinentes pour les patients, l'organisation et le système
 - Renforcement des liens entre les deux équipes: de recherche et organisationnelle
 - Plus de projets/collaborations

Facteurs de succès



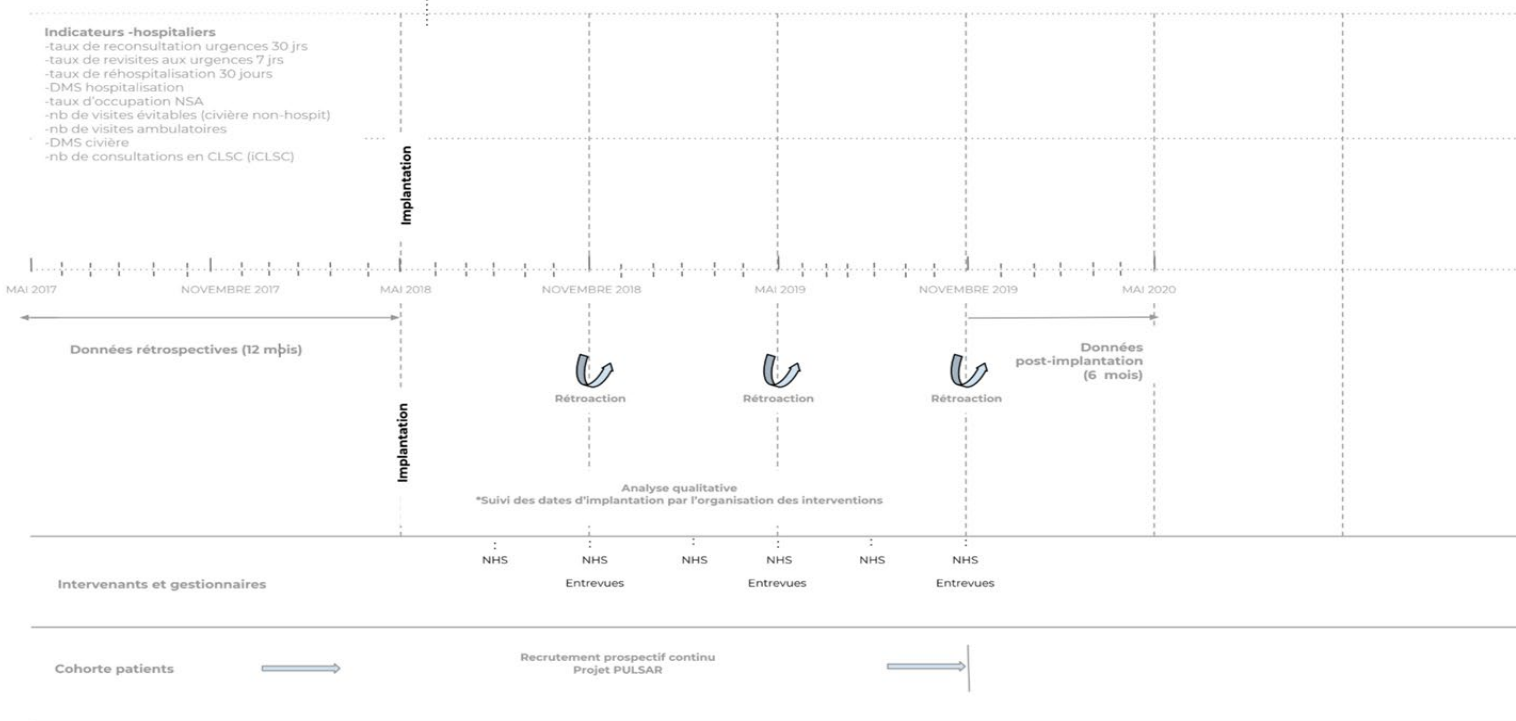
Analyse multiniveaux

Macro

Learning Wisdom

Devis d'étude : Interrupted time series (ITS) avec méthode mixte

Méso



Analyse des données
Rédaction de rapports et d'articles