

Avertisseurs de fumée ou de monoxyde de carbone

172

Normes applicables à l'installation d'avertisseurs de fumée dans les lieux communs d'un bâtiment d'habitation (issues, corridors et escaliers communs)

! Les normes relatives à l'installation d'un avertisseur de monoxyde de carbone à l'intérieur d'un logement peuvent être consultées sur la fiche 171.

EXIGENCES

Un bâtiment ou une partie d'un bâtiment utilisé à des fins d'habitation et non muni d'un réseau de détecteurs d'incendie, doit être pourvu d'un avertisseur de fumée dans les lieux communs suivants :

- au point le plus élevé de chaque escalier commun (voir croquis 1)
- au milieu de chacun des corridors communs de sorte que la distance d'un point quelconque du corridor à l'avertisseur de fumée soit d'au plus 15 m (voir croquis 1)

Un avertisseur de monoxyde de carbone doit obligatoirement être installé dans un bâtiment comportant un appareil à combustion ou si un garage de stationnement est annexé ou intégré au bâtiment

INSTALLATION

Les signaux d'alarme doivent être audibles dans tous les logements (voir croquis 1).

Les avertisseurs de fumée doivent :

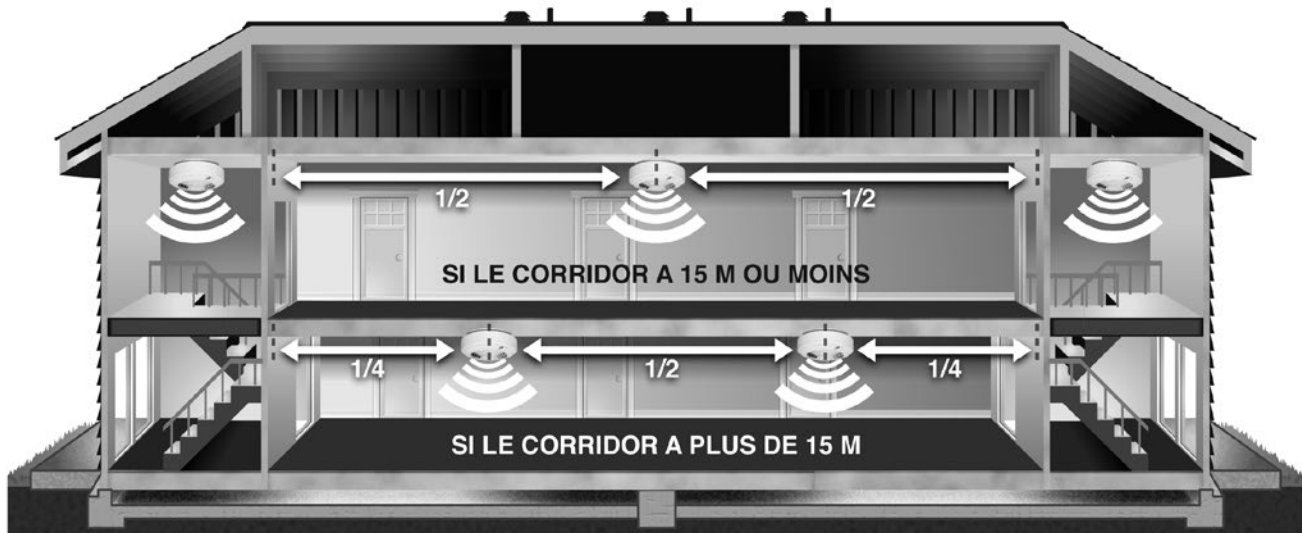
- être localisés au plafond à au moins 0,1 m par rapport au mur ou bien sur un mur, le bord supérieur de l'avertisseur étant situé entre 0,1 m et 0,3 m du plafond (voir croquis 2)
- être branchés et interreliés au circuit électrique domestique
- être installés à plus de 1,0 m des entrées et sorties d'air d'un appareil de climatisation ou de ventilation (voir croquis 2)
- être installés à plus de 0,3 m d'une source d'éclairage artificiel (voir croquis 2)
- être installés conformément aux recommandations du fabricant

Dans le site patrimonial du Vieux-Québec, les avertisseurs de fumée doivent faire partie d'un système de transmission d'alarme d'incendie et être reliés à une centrale d'alarme.

Dans un bâtiment existant avant le 2 juin 1997, un avertisseur de fumée peut être alimenté par des piles.

ATTENTION!

Un avertisseur installé dans un endroit sujet à de fausses alarmes répétitives doit être relocalisé.



CROQUIS 1 – LOCALISATION DES AVERTISSEURS DE FUMÉE DANS LES LIEUX COMMUNS

Juin 2020

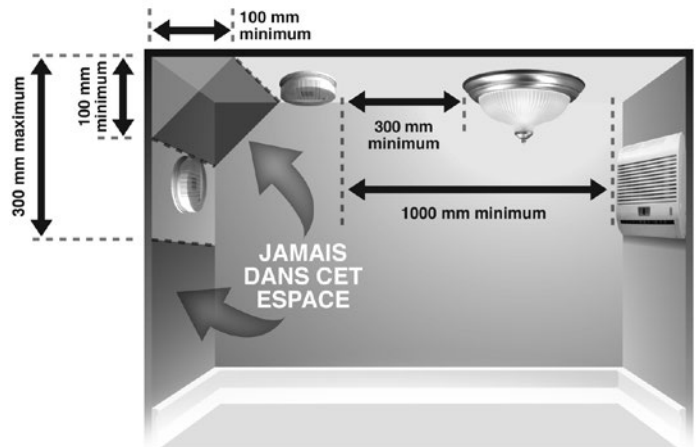
Le présent document est un outil d'information. Les règles prévues aux règlements d'urbanisme ont été synthétisées. Le requérant a la responsabilité de se référer aux règlements d'urbanisme ainsi qu'à toutes autres normes applicables, le cas échéant.

POUR PLUS DE RENSEIGNEMENTS

Consultez le site Web de la Ville au ville.quebec.qc.ca/reglementation.

ENTRETIEN**Avertisseur de fumée**

Il doit être continuellement maintenu en parfait état de fonctionnement et remplacé par le propriétaire lorsqu'il est défectueux, peint ou qu'il a plus de 10 ans.



CROQUIS 2 – LOCALISATION D'UN AVERTISSEUR DE FUMÉE

POUR PLUS DE RENSEIGNEMENTS

Consultez le site Web de la Ville au ville.quebec.qc.ca/reglementation.