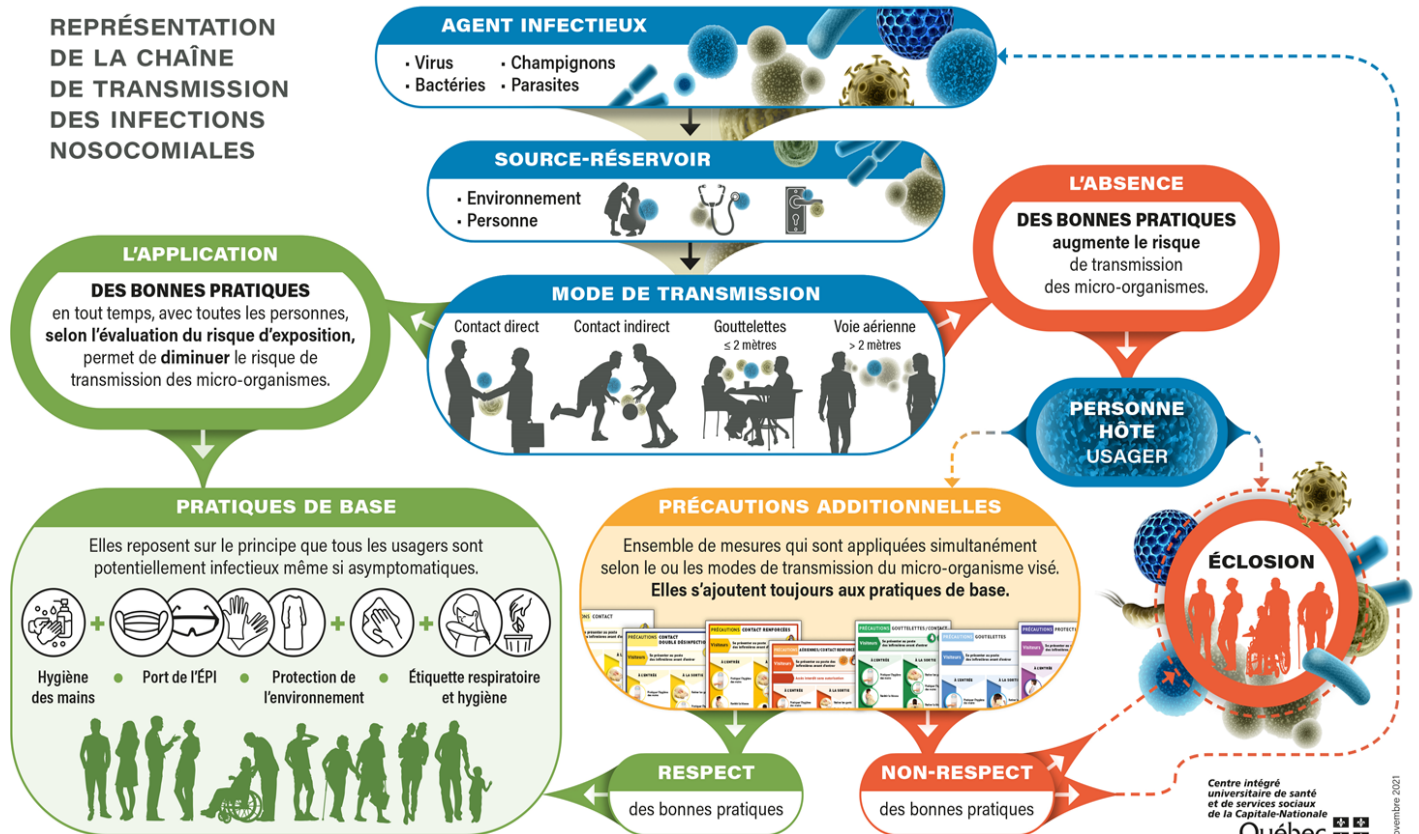


Chaîne de transmission des infections nosocomiales

REPRÉSENTATION DE LA CHAÎNE DE TRANSMISSION DES INFECTIONS NOSOCOMIALES



Les mécanismes de transmission des infections comprennent quatre éléments qui se définissent ainsi:

- **Agent infectieux** : Bactérie, virus, champignon, parasite ou prion
- **Hôte** : Individu qui est réceptif à l'infection et qui la contracte
- **Source ou réservoir** : Usager, personnel ou visiteur pouvant présenter une infection active, être asymptomatique ou en période d'incubation d'une maladie infectieuse ou être colonisé de façon transitoire ou chronique par un microorganisme pathogène
- **Mode de transmission** : Moyen que prend le microorganisme infectieux, en partant de la source, pour atteindre l'hôte réceptif. Le mode de transmission varie selon le type de microorganisme. De plus, certains agents infectieux peuvent être transmis par plus d'un mode

PRATIQUES DE BASE

Service de prévention et contrôle des infection/2023-03

Centre intégré
universitaire de santé
et de services sociaux
de la Capitale-Nationale

Québec