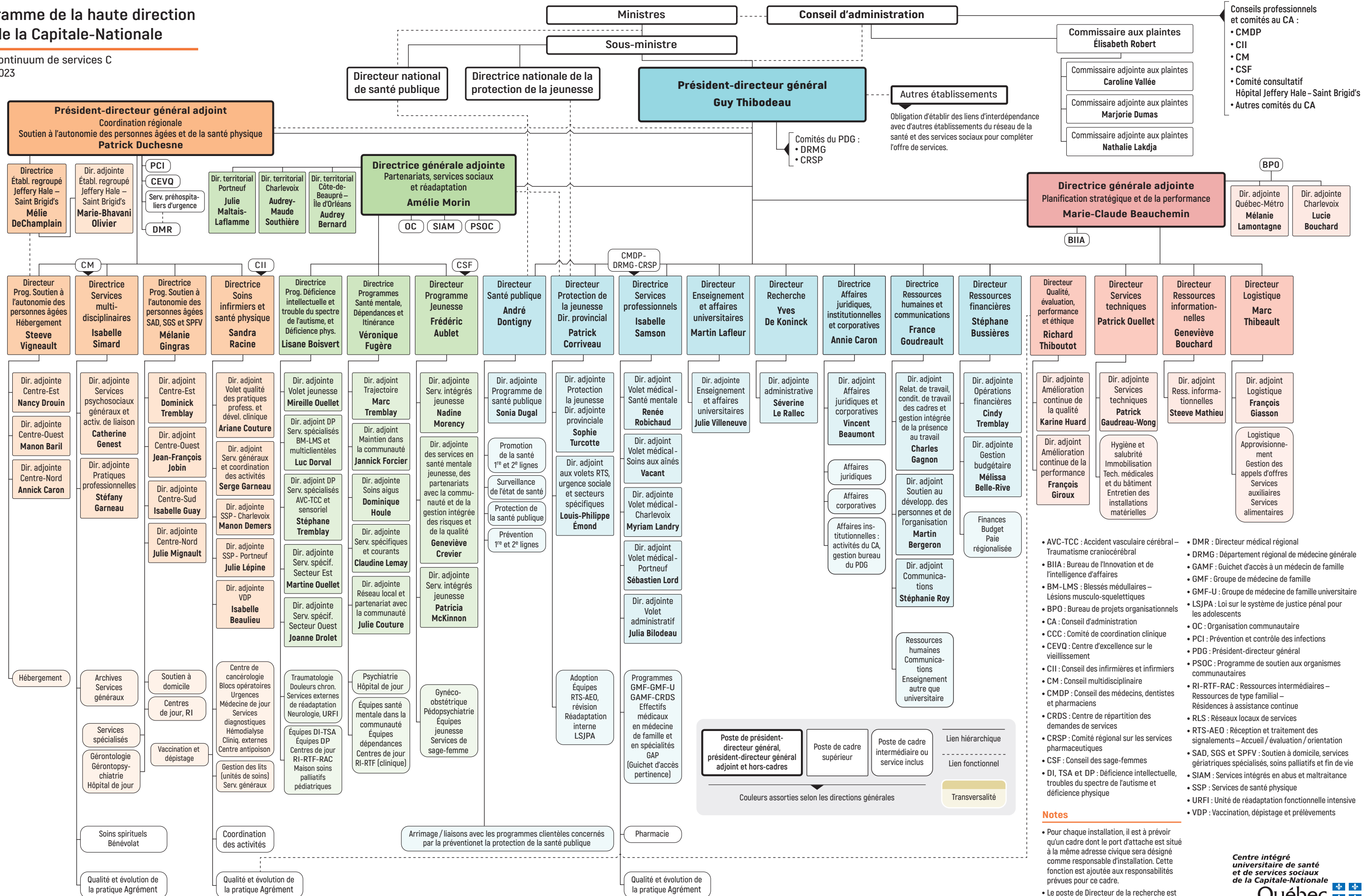


Organigramme de la haute direction CIUSSS de la Capitale-Nationale

Modèle de continuum de services C
10 octobre 2023



- AVC-TCC : Accident vasculaire cérébral – Traumatisme craniocérébral
- BIA : Bureau de l'Innovation et de l'Intelligence d'affaires
- BM-LMS : Blessés médullaires – Lésions musculo-squelettiques
- BPO : Bureau de projets organisationnels
- CA : Conseil d'administration
- CCC : Comité de coordination clinique
- CEVQ : Centre d'excellence sur le vieillissement
- CII : Conseil des infirmières et infirmiers
- CM : Conseil multidisciplinaire
- CMDP : Conseil des médecins, dentistes et pharmaciens
- CRDS : Centre de répartition des demandes de services
- CRSP : Comité régional sur les services pharmaceutiques
- CSF : Conseil des sage-femmes
- DI, TSA et DP : Déficience intellectuelle, troubles du spectre de l'autisme et déficience physique
- DMR : Directeur médical régional
- DRMG : Département régional de médecine générale
- GAMF : Guichet d'accès à un médecin de famille
- GMF : Groupe de médecine de famille
- GMF-U : Groupe de médecine de famille universitaire
- LSJPA : Loi sur le système de justice pénal pour les adolescents
- OC : Organisation communautaire
- PCI : Prévention et contrôle des infections
- PDG : Président-directeur général
- PSOC : Programme de soutien aux organismes communautaires
- RI-RTF-RAC : Ressources intermédiaires – Ressources de type familial – Résidences à assistance continue
- RLS : Réseaux locaux de services
- RTS-AEO : Réception et traitement des signalements – Accueil / évaluation / orientation
- SAD, SGS et SPFV : Soutien à domicile, services gériatriques spécialisés, soins palliatifs et fin de vie
- SIAM : Services intégrés en abus et maltraitance
- SSP : Services de santé physique
- URFI : Unité de réadaptation fonctionnelle intensive
- VDP : Vaccination, dépistage et prélèvements

Notes

- Pour chaque installation, il est à prévoir qu'un cadre dont le port d'attache est situé à la même adresse civique sera désigné comme responsable d'installation. Cette fonction est ajoutée aux responsabilités prévues pour ce cadre.
- Le poste de Directeur de la recherche est à temps partiel (0,4 ETC).