



Enquête québécoise
sur le développement
des enfants à la maternelle
de la Capitale-Nationale



EQDEM 2017

Résultats pour la Capitale-Nationale

Territoires de CLSC Sainte-Foy–Sillery et de Laurentien – 5 février 2019

Isabelle Mauger

Monik St-Pierre

Direction de santé publique

*Centre intégré
universitaire de santé
et de services sociaux
de la Capitale-Nationale*

Québec 



Plan de la présentation

- Contexte
- Enquête
- Comprendre les chiffres
- Résultats 2017
 - Caractéristiques des enfants
 - Comparaison avec 2012
 - Données locales
 - EQPPEM
- Conclusion



Contexte





Contexte



Prédire la réussite scolaire

Importance

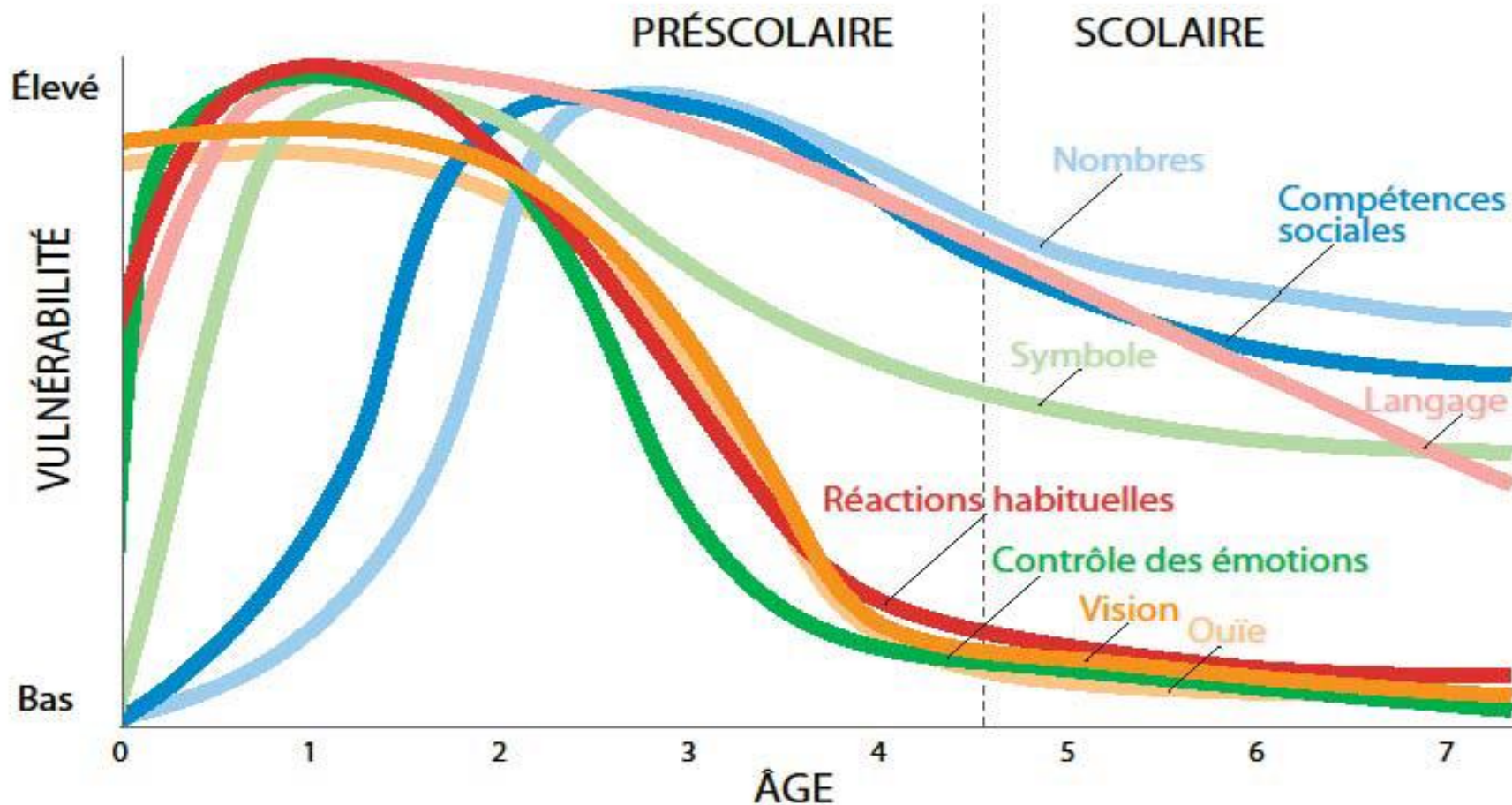
- d'agir tôt pour le développement global de l'enfant
- d'agir collectivement



Contexte



Périodes de vulnérabilité du développement

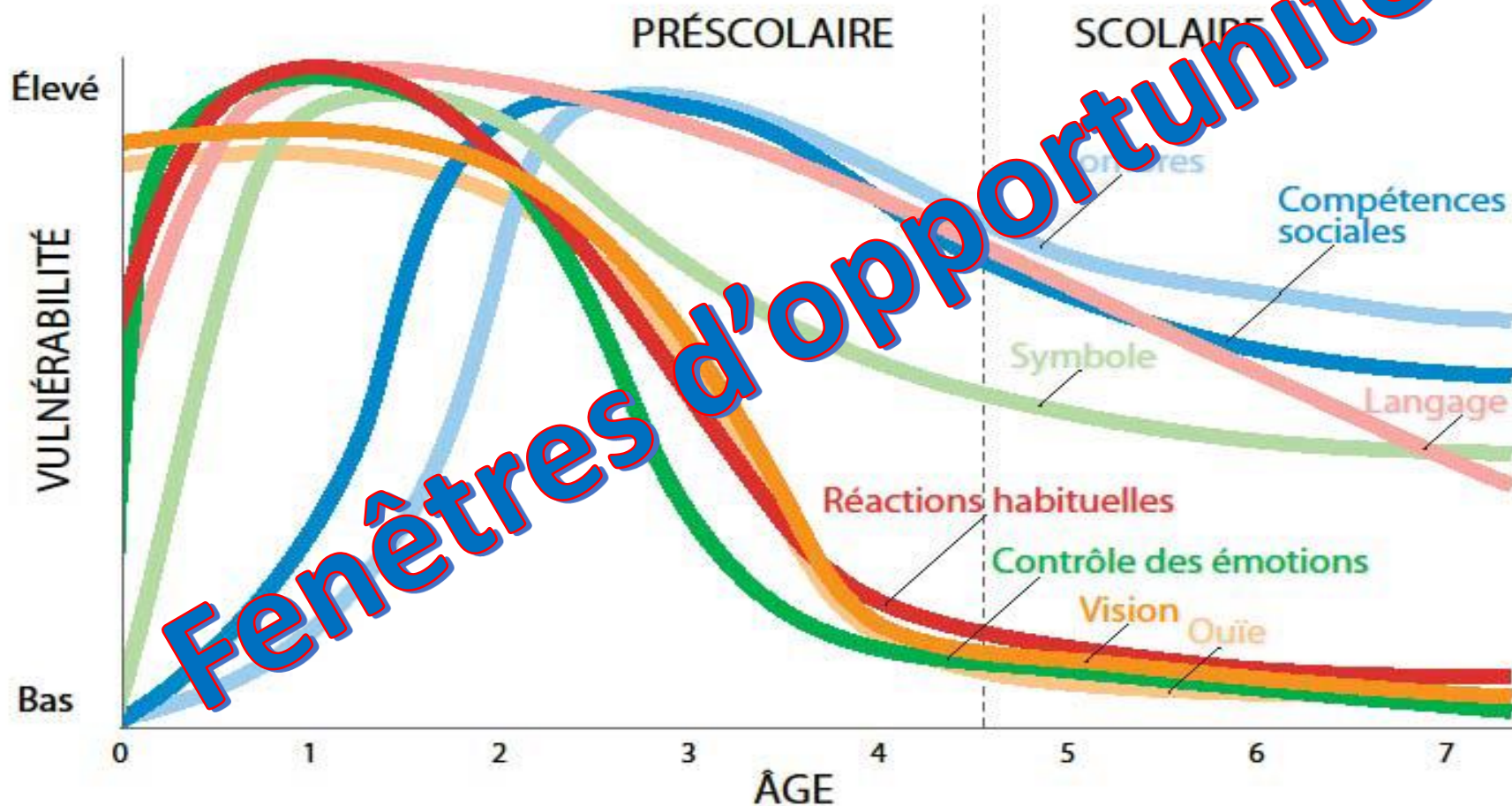




Contexte



Périodes de vulnérabilité du développement





Contexte

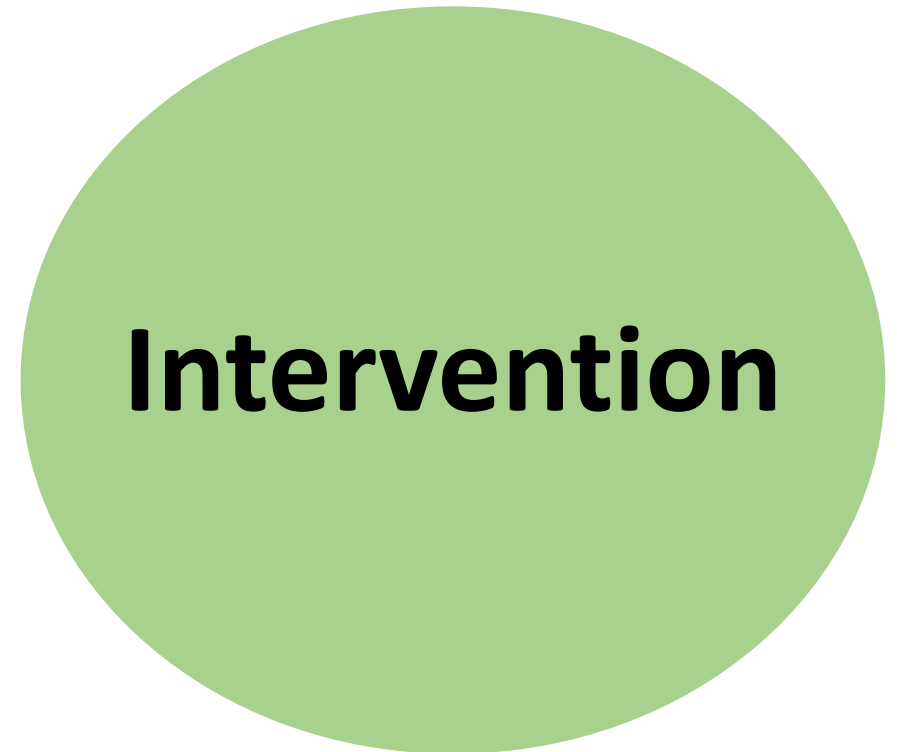
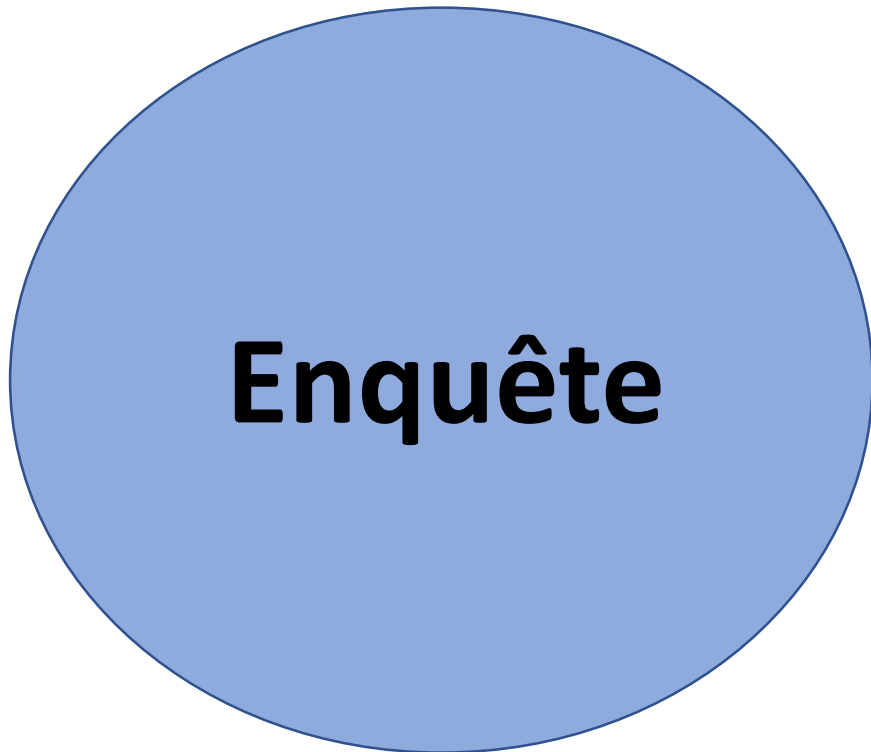


- ICIDJE -Initiative concertée d'intervention pour le développement des jeunes enfants
 - MSSS
 - MEES
 - Ministère de la Famille
 - Avenir d'enfants
 - Institut de la statistique du Québec





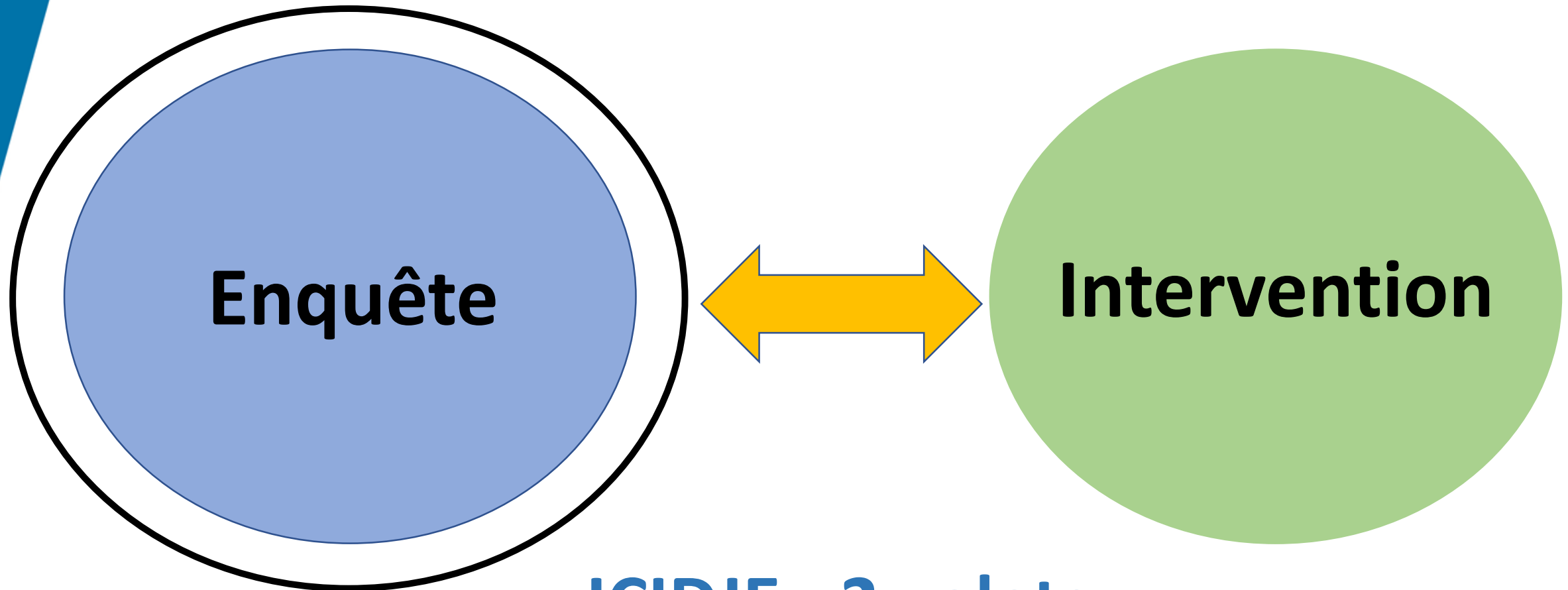
Contexte



ICIDJE - 2 volets



Contexte



ICIDJE - 2 volets



Enquête



Enquête



L'Enquête québécoise sur le développement des enfants à la maternelle (EQDEM)

Dresser un portrait du développement des enfants inscrits à la maternelle 5 ans à l'échelle :

- Provinciale
- Régionale
- Locale





Enquête



L'EQDEM utilise l'IMDPE

- Instrument de mesure du développement de la petite enfance (IMDPE)
- IMPDE développé à l'Université de McMaster, Ontario (fin 1990)





Enquête



L'IMDPE aujourd'hui

est utilisé dans toutes les provinces canadiennes et dans plus de 30 pays

IMDPE en anglais = EDI
(Early Development Instrument)





Enquête



Concrètement...

- Questionnaire d'un peu plus de 100 questions
- Validé pour le contexte québécois
- Rempli par les enseignants(es) de maternelle 5 ans
- Formulaire Web





Enquête



Concrètement...

- Un questionnaire par enfant (environ 20 minutes/enfant)
- Informations factuelles
- Rempli de février à mai
- Doit connaître l'enfant depuis au moins un mois

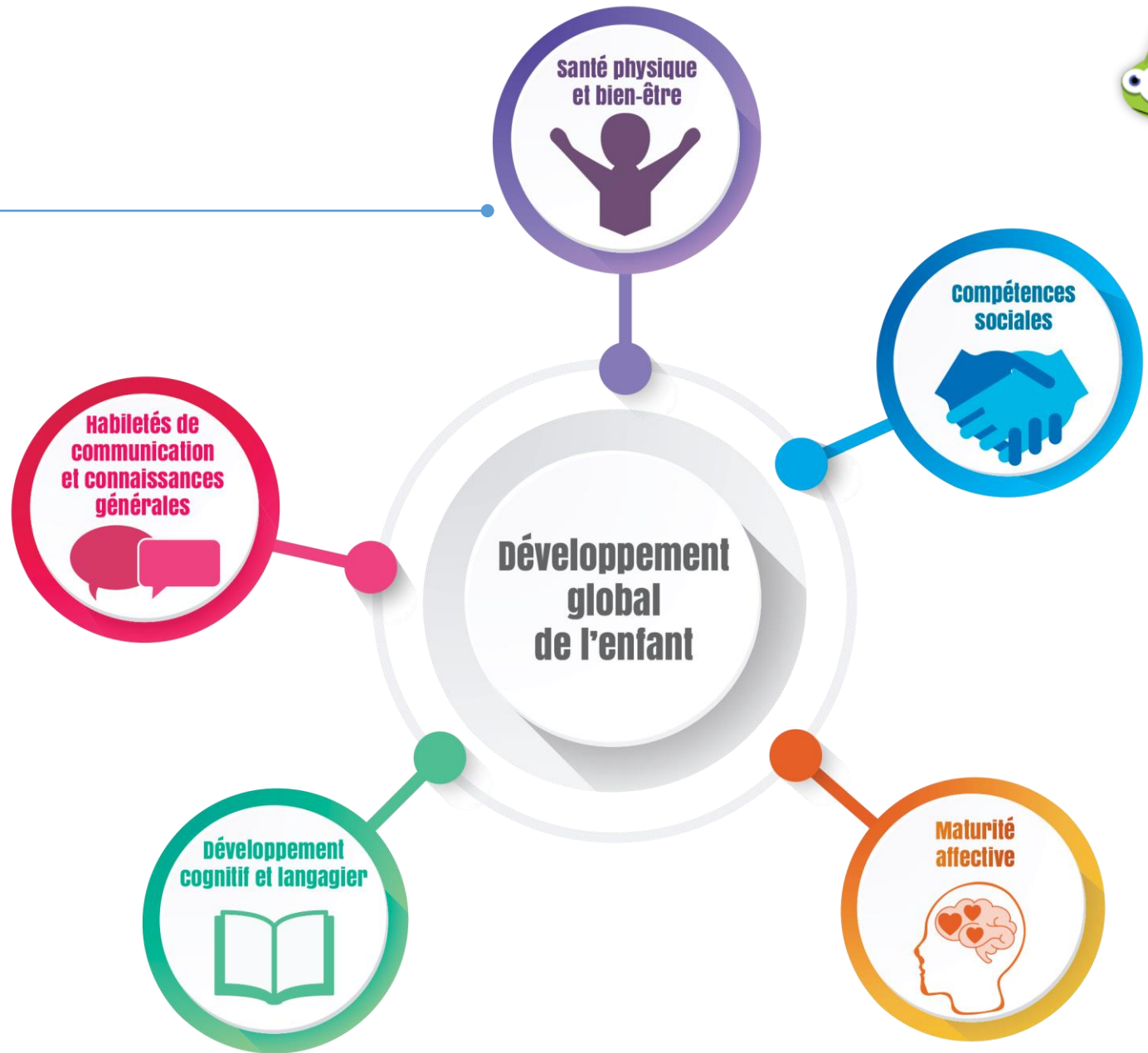




Enquête



Les cinq domaines de développement





Enquête



Par exemple, l'enfant :

- mange à sa faim
- arrive à l'heure
- se montre apte à tenir un crayon
- fait preuve de coordination



Enquête



Par exemple, l'enfant :

- est capable de suivre des consignes
- est capable de jouer avec plusieurs enfants
- est disposé à explorer des nouveaux jeux



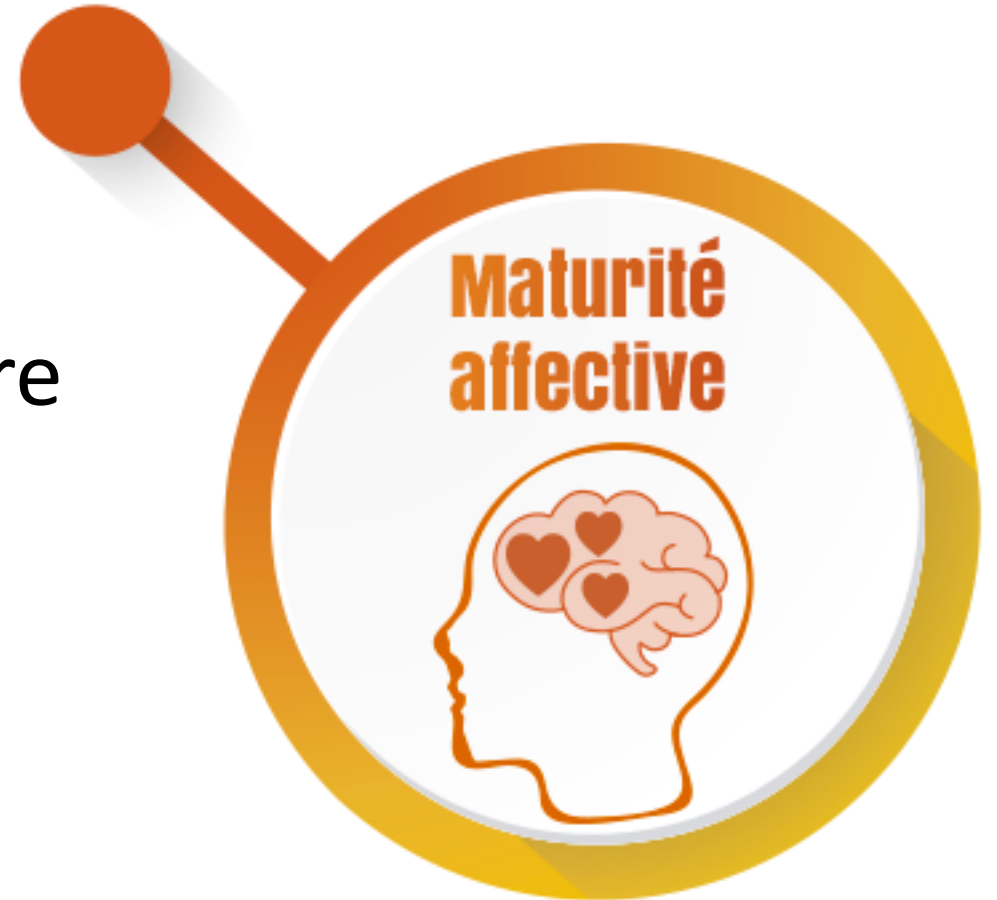


Enquête



Par exemple, l'enfant :

- est capable de se concentrer
- est en mesure d'aider un autre enfant
- fait des crises de colère





Enquête



**Développement
cognitif et langagier**



Par exemple, l'enfant :

- a de l'intérêt pour les livres
- sait relier des sons aux lettres
- reconnaît les formes géométriques



Enquête



**Habiletés de
communication
et connaissances
générales**



Par exemple, l'enfant :

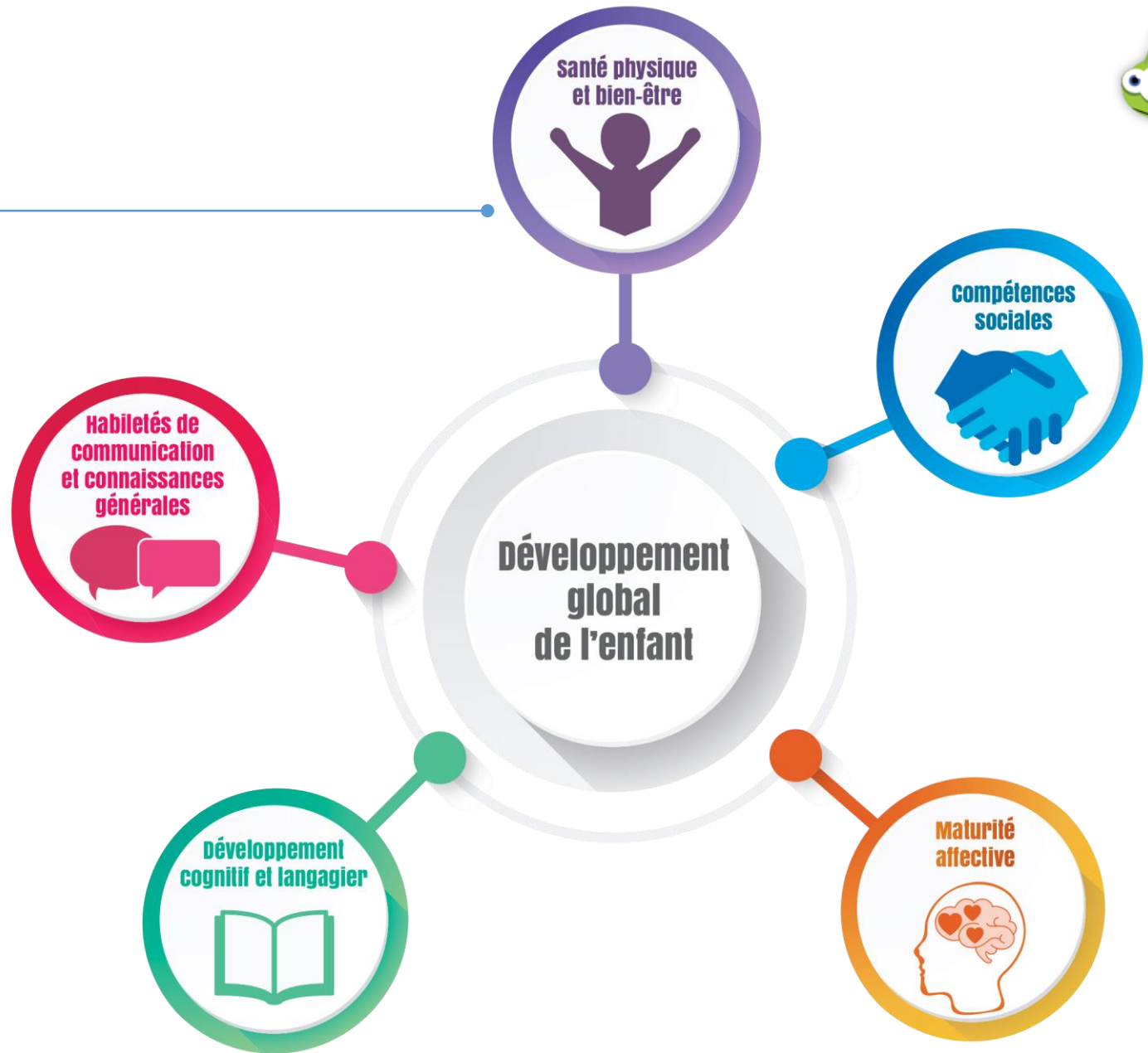
- est capable de raconter une histoire
- est en mesure de communiquer ses idées et ses besoins
- fait preuve d'imagination



Enquête



Les cinq domaines de développement





Enquête



Proportion (%) d'enfants vulnérables

- Pour chacun des cinq domaines
- Pour au moins un domaine de développement



Enquête



Vulnérabilité

Ce sont des enfants de la maternelle qui sont plus susceptibles de manifester des difficultés liées :

- à l'apprentissage scolaire et
- à l'adaptation sociale



Enquête



Proportions pour :

- Groupes d'âge
- Sexe
- Lieu de naissance
- Langue maternelle
- Territoires défavorisés ou pas





Enquête



Ce que l'IMDPE ne mesure pas :

- Pas une mesure individuelle
- Pas un outil d'évaluation ou de diagnostic
- N'évalue pas la performance (enseignants, écoles)



Enquête



Un bon prédicteur ?

ELDEQ

Plus 2 000 enfants

- Nés en 1997
- Suivi sur plusieurs années

Maternelle en 2002

- IMDPE pour ces enfants





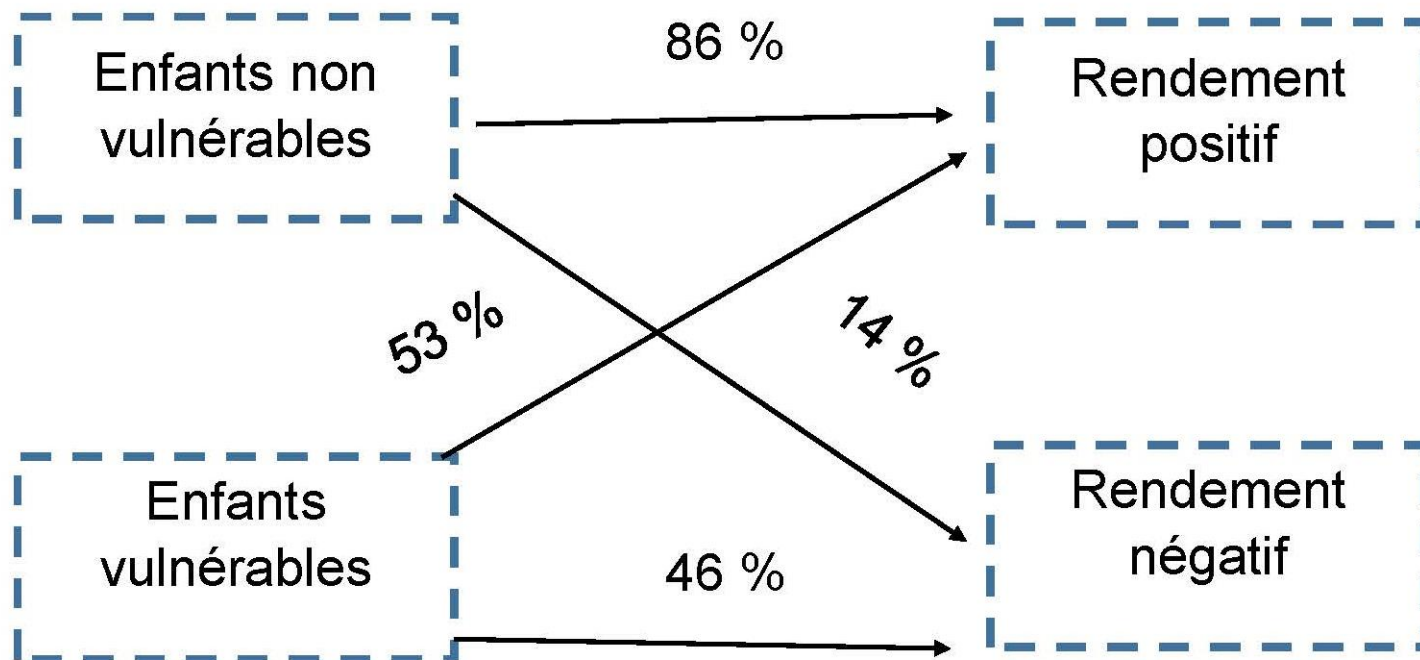
Enquête



Développement
à la maternelle

Rendement scolaire
4^e année

ELDEQ Perspective longitudinale





Enquête

Au Québec

- Première édition en 2012
- Deuxième édition en 2017
- À tous les cinq ans
- Suivre l'évolution du développement des tout-petits et établir des tendances





Enquête

Population visée

- Enfants fréquentant la maternelle 5 ans à temps plein
- Écoles francophones et anglophones
- Écoles publiques et privées (subventionnées ou non)



Enquête



Participation 2017 pour la Capitale-Nationale : 97 %

- 6 commissions scolaires
- 130 écoles
- 452 classes de maternelle 5 ans
- Près de 7 500 enfants



Comprendre les chiffres





Comprendre les chiffres

Enquête par sondage

- Données : valeur **estimé** de la population
- Connaître la précision:
 - Coefficient de variation
 - Intervalle de confiance



Comprendre les chiffres

Coefficient de variation

- Signe distinctif : *
- Aucun = donnée **fiable**
- * = donnée à interpréter avec **prudence**
- ** = donnée **peu fiable** (non présentée)



Comprendre les chiffres



Coefficient de variation

% d'enfants vulnérables dans au moins un domaine

Charlesbourg	2012	20%	cv : 7	Pe : 210
Haute-Ville	2012	*21%	cv : 17	Pe : 30

Pe: population estimé d'enfants vulnérables dans au moins un domaine de développement



Comprendre les chiffres

Intervalle de confiance

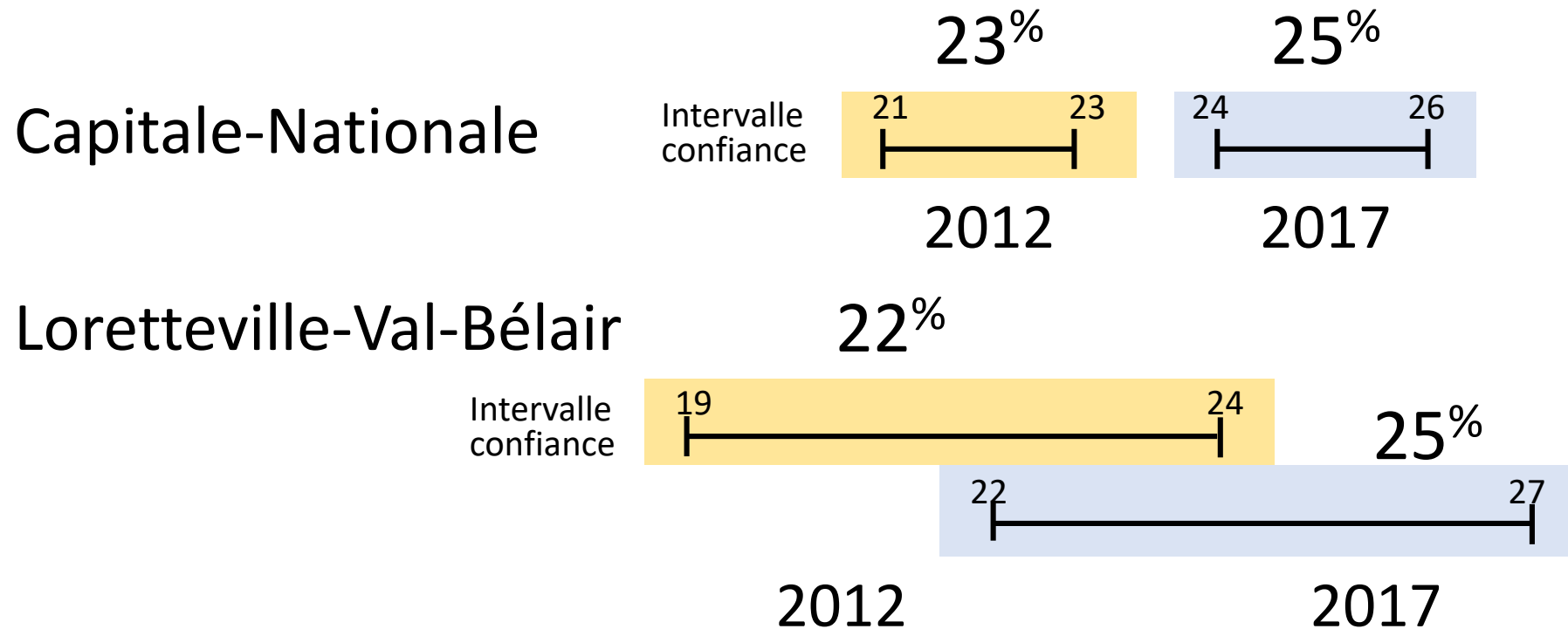
- Différence entre deux %
 - Comparer 2012-2017, filles-garçons, etc.
- Représente la zone d'incertitude d'une estimation de proportion
 - Répéter l'enquête 100 fois...



Comprendre les chiffres

Différence entre deux %




% d'enfants vulnérables dans au moins un domaine





Comprendre les chiffres

Différence entre deux %

- Les symboles utilisés pour présenter les différences statistiques
 - (+) (-) (ns)
 - Les couleurs  Inférieure  Comparable  Supérieure
 - Les flèches \uparrow \downarrow



Résultats 2017

Caractéristiques des enfants

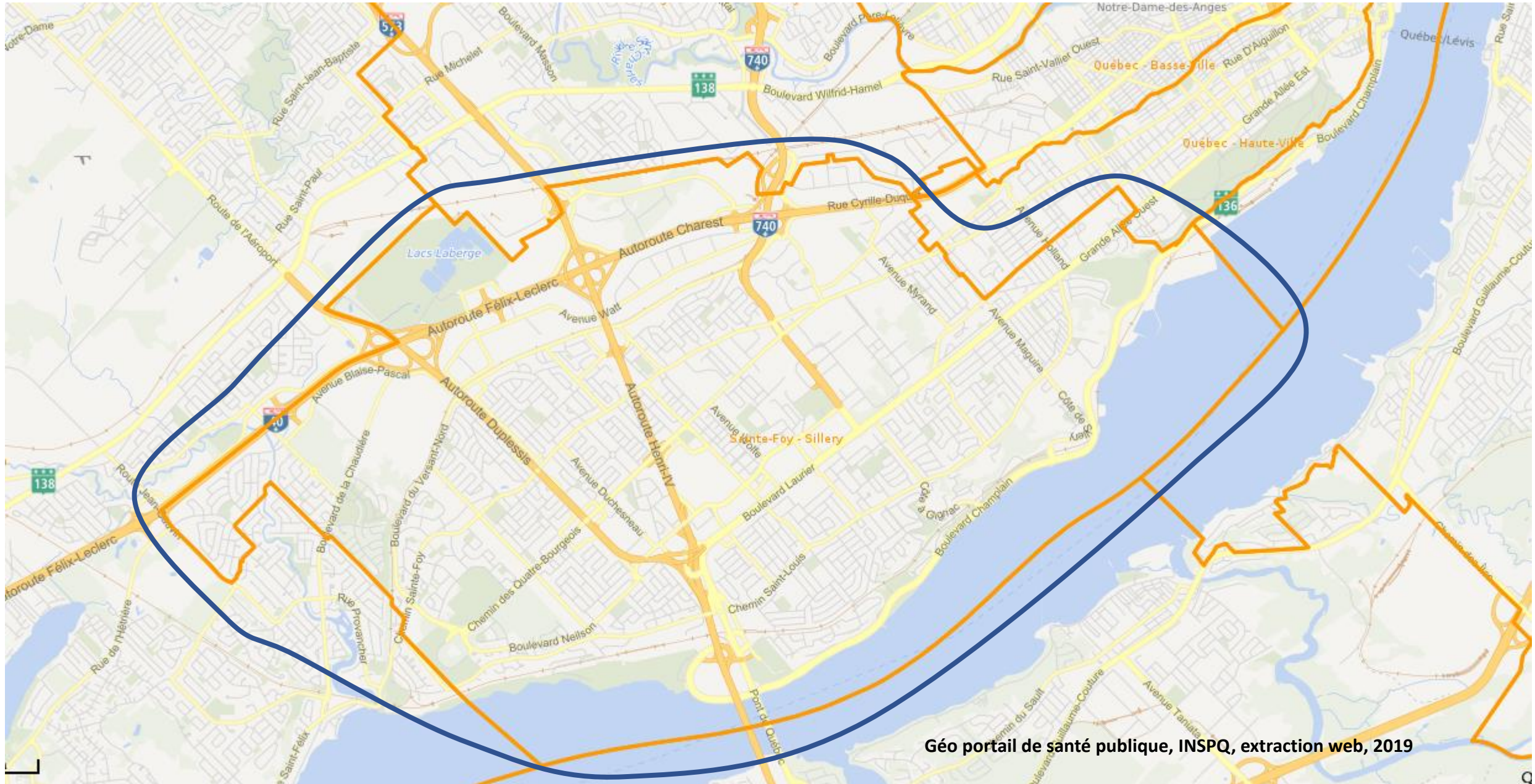


Résultats 2017 – Caractéristiques

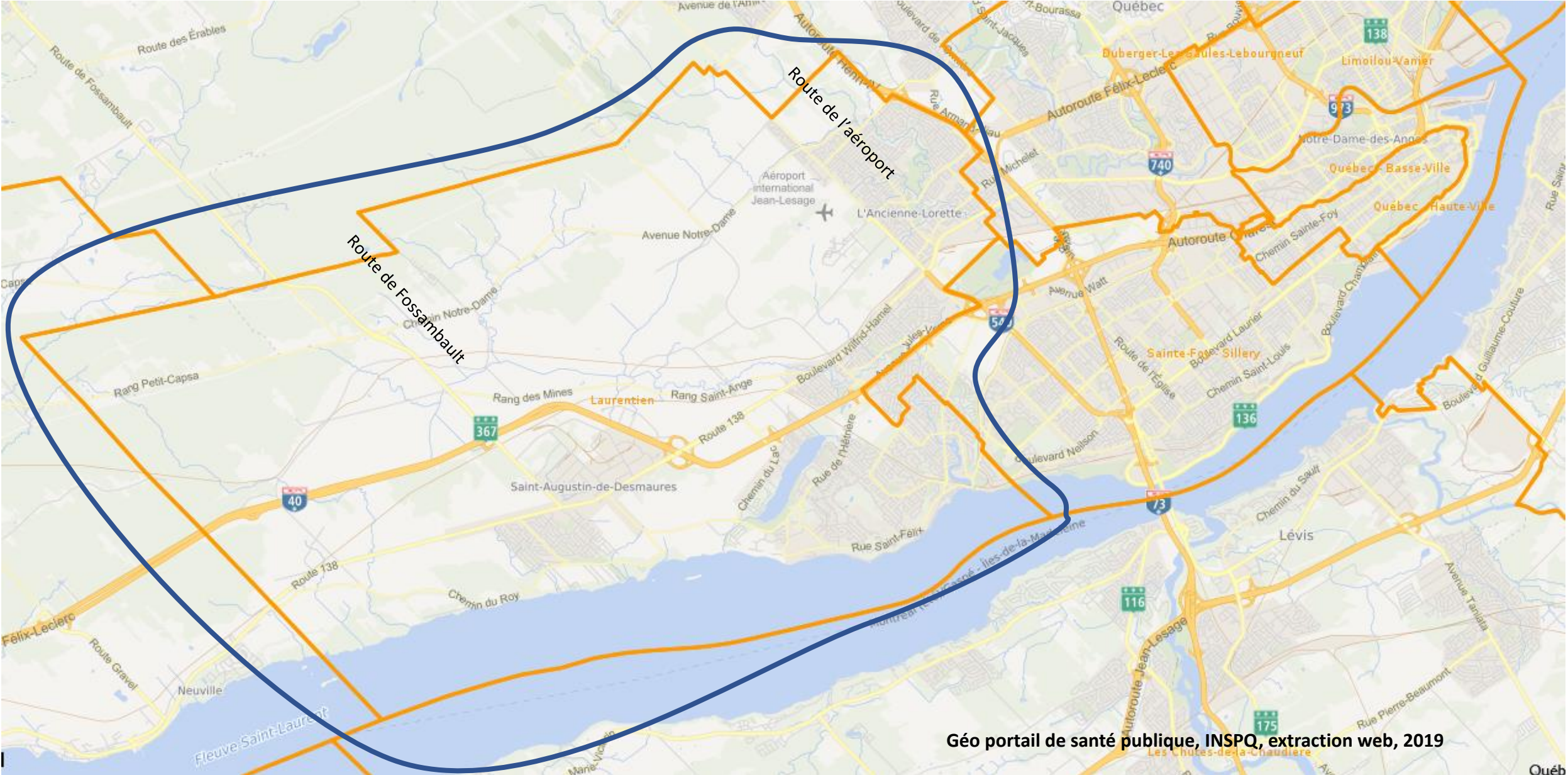


Territoire de CLSC	Quartiers de la Ville de Québec	Autres municipalités de la Capitale-Nationale
Sainte-Foy–Sillery	<ul style="list-style-type: none">- Sainte-Foy- Sillery- Cité-Universitaire- Plateau- Saint-Louis	Aucune
Laurentien	<ul style="list-style-type: none">- Cap-Rouge- Aéroport	<ul style="list-style-type: none">- Ancienne-Lorette- Saint-Augustin-de-Desmaures

Territoire de CLSC Sainte-Foy–Sillery



Territoire de CLSC Laurentien



Géo portail de santé publique, INSPQ, extraction web, 2019

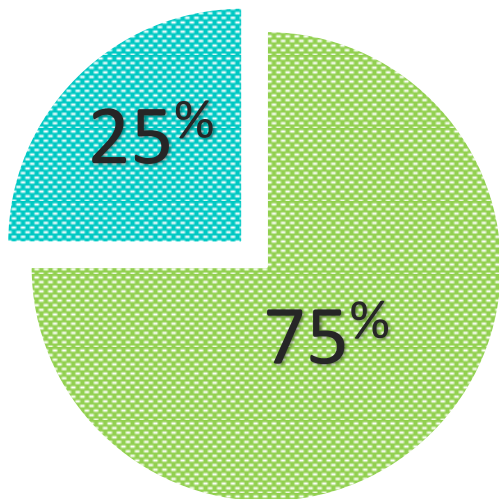
Québ



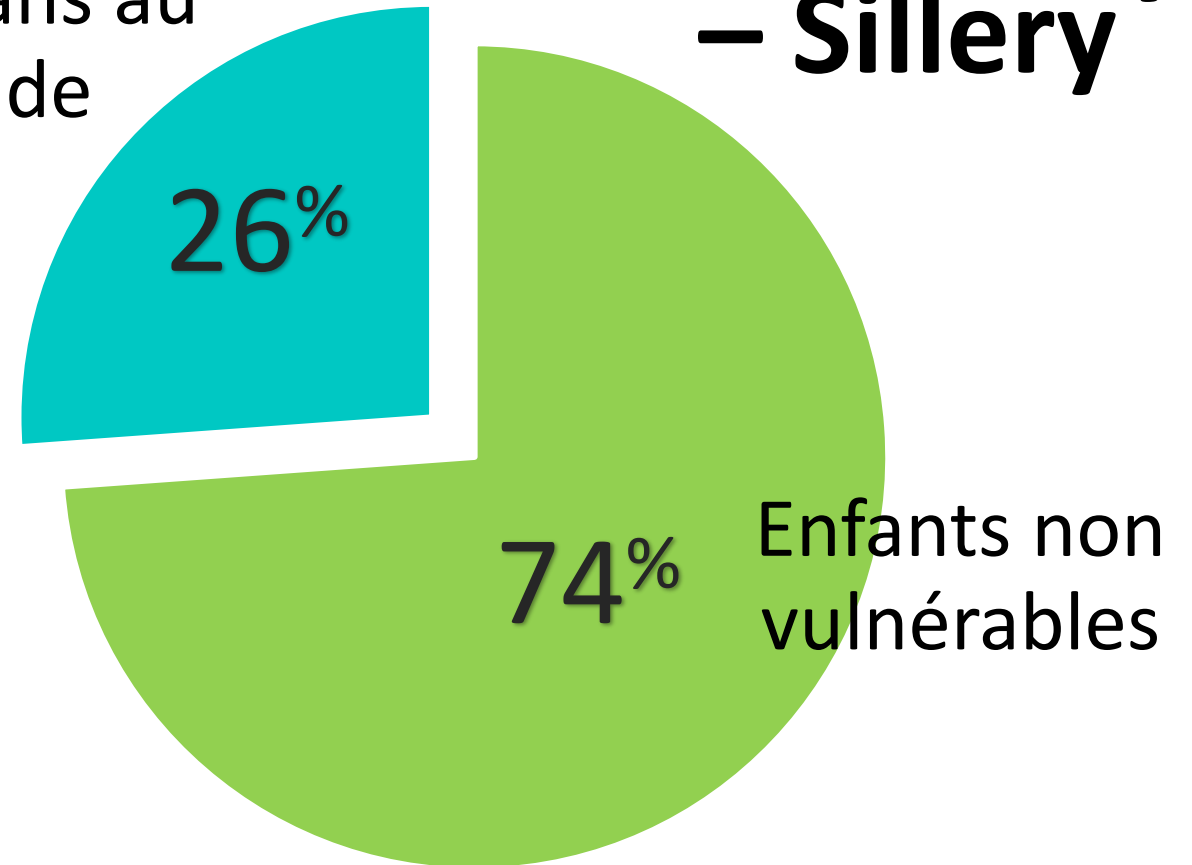
Résultats 2017 – Caractéristiques

Enfants vulnérables dans au moins un domaine de développement

Capitale-Nationale



Sainte-Foy – Sillery



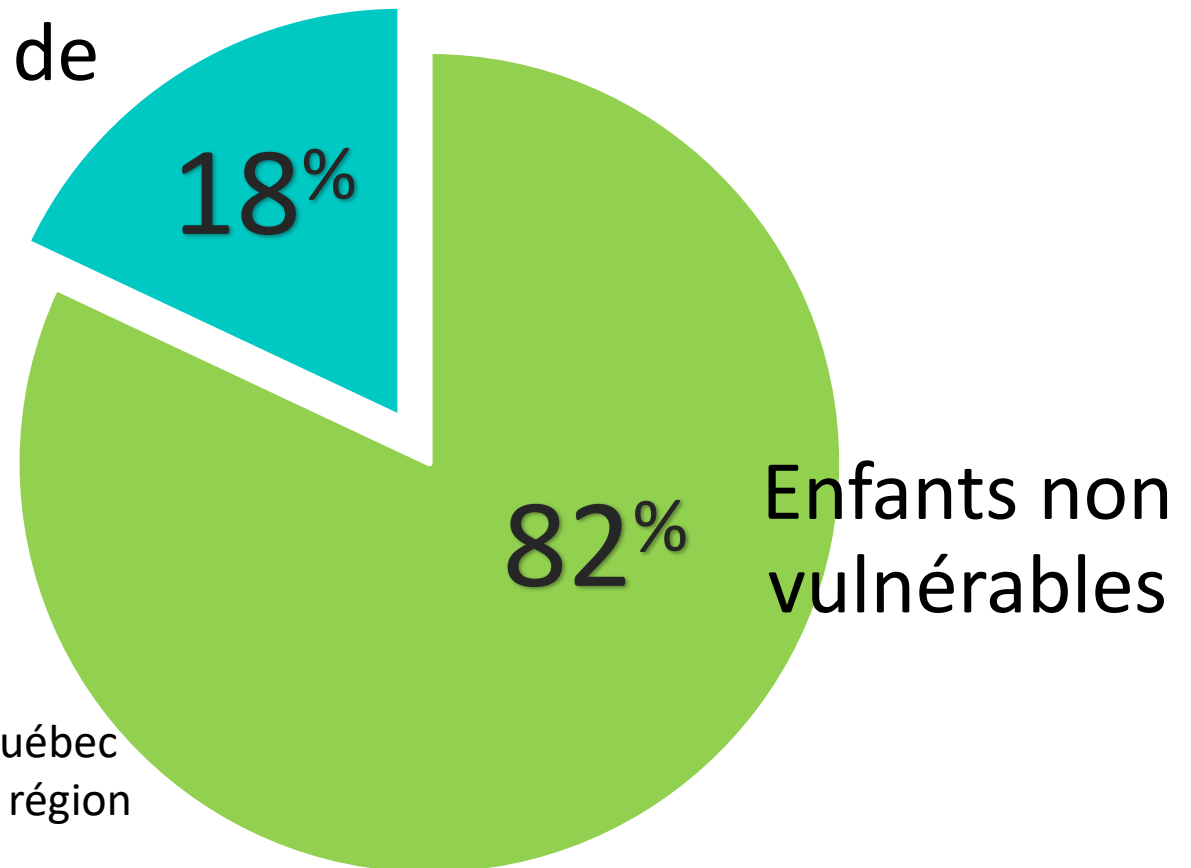
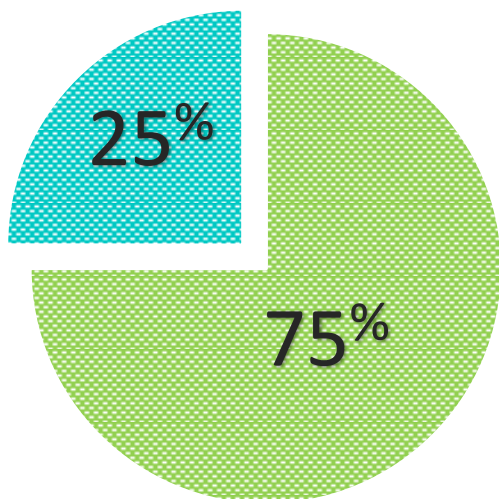


Résultats 2017 – Caractéristiques

Enfants vulnérables dans au moins un domaine de développement

Laurentien

Capitale-Nationale

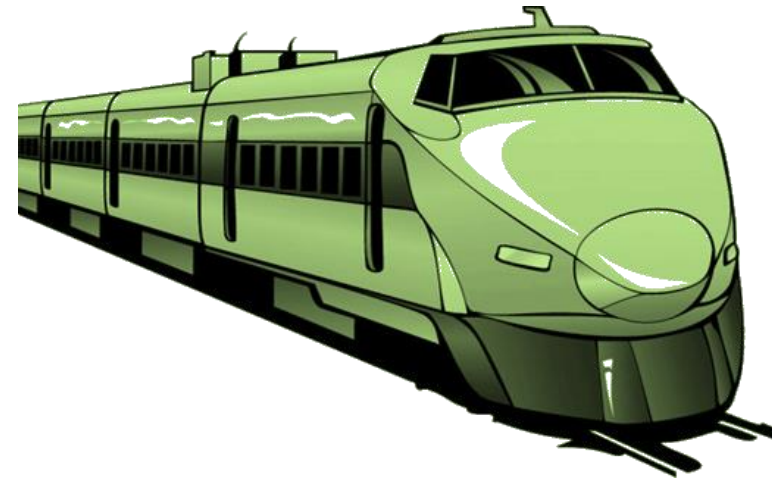
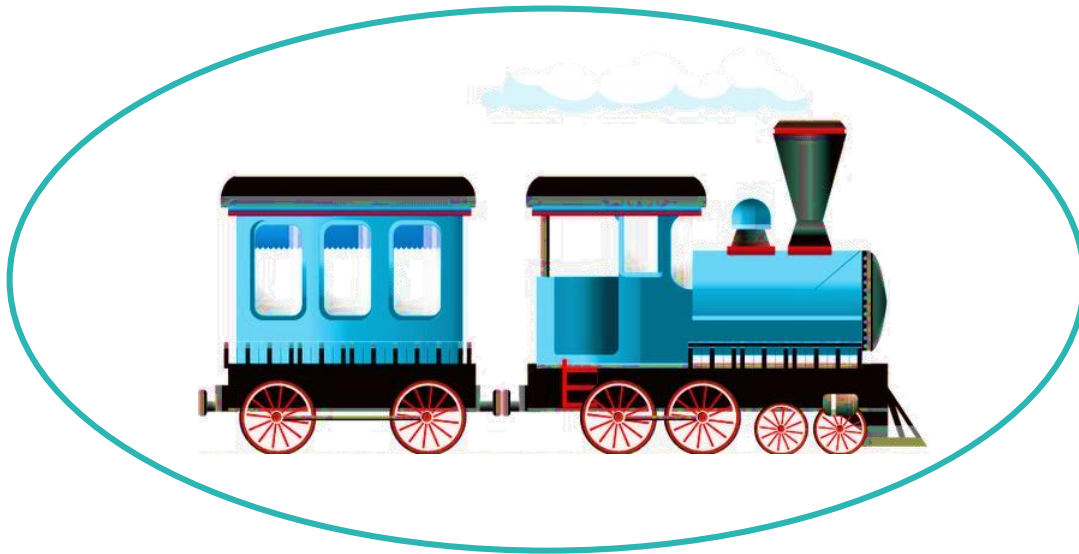


- Inférieur au reste du Québec
- Inférieur à la valeur de région
- Sous la cible du MSSS



Résultats 2017 – Caractéristiques

Être vulnérables dans au moins un domaine de développement



Sainte-Foy–Sillery : **160** nb. enfants estimé

Laurentien : **120** nb. enfants estimé

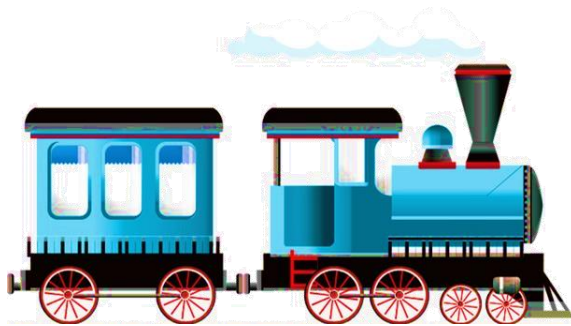
450 nb. enfants estimé

520 nb. enfants estimé



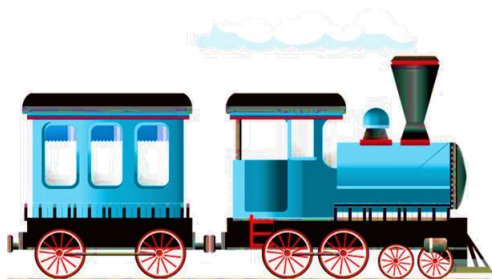
Résultats 2017 – Caractéristiques

Qui sont les enfants vulnérables dans au moins un domaine de développement?

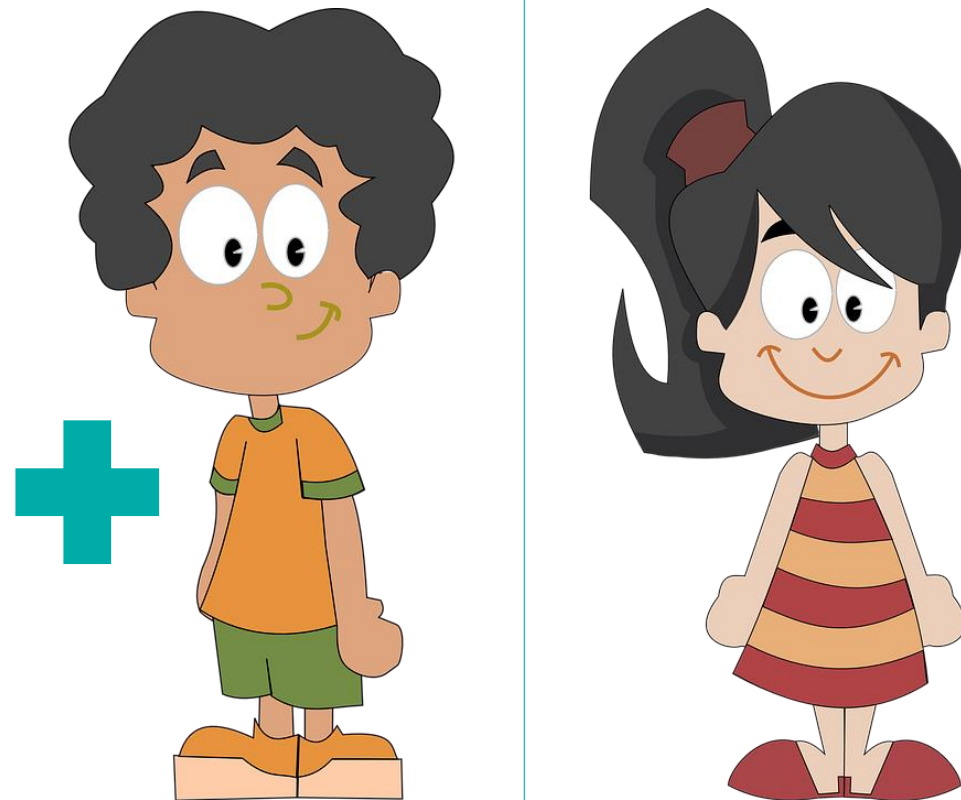




Résultats 2017 – Caractéristiques

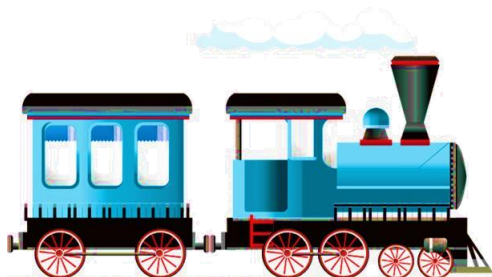


Sexe





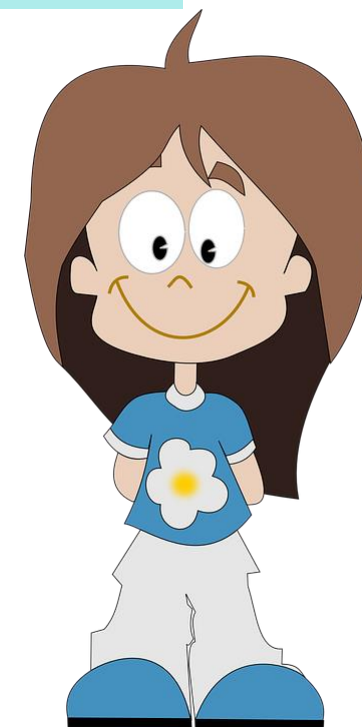
Résultats 2017 – Caractéristiques



Groupe d'âge



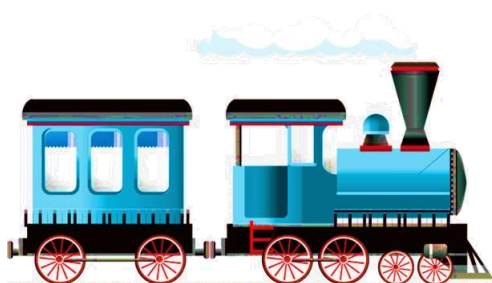
Moins de 6 ans



6 ans et plus



Résultats 2017 – Caractéristiques

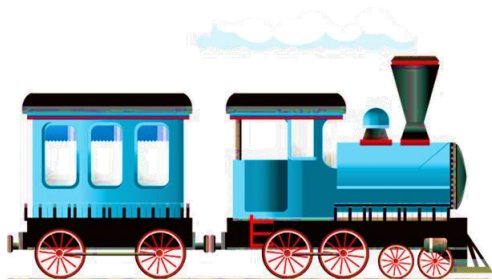


Lieu de naissance





Résultats 2017 – Caractéristiques

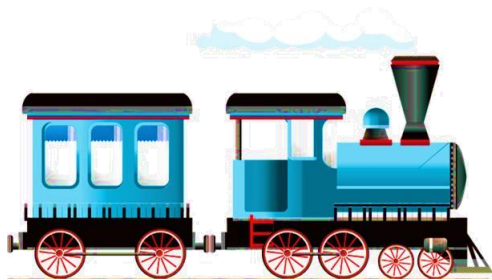


Langue maternelle

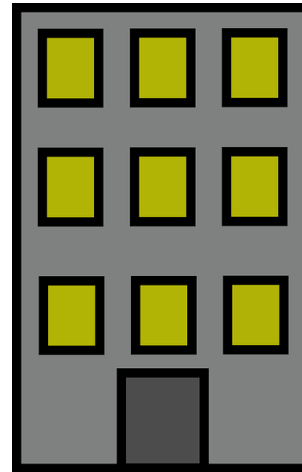




Résultats 2017 – Caractéristiques



Indice de défavorisation

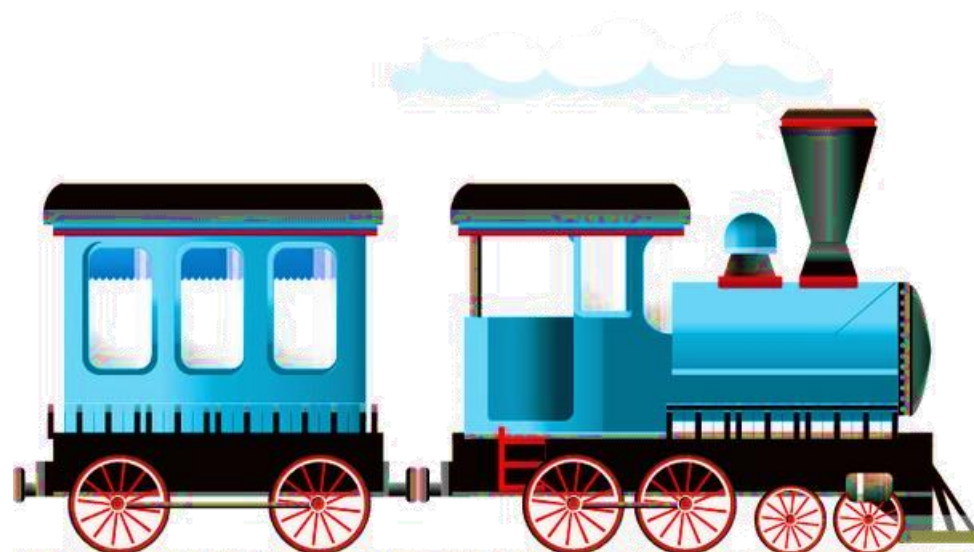




Résultats 2017 – Caractéristiques



Être vulnérables dans au moins un domaine de développement





Résultats 2017

Comparaison avec 2012



Résultats 2017 – Comparaison 2012

Capitale-Nationale

Enfants à la maternelle
vulnérables dans chaque
domaine de
développement (%)

■ 2012 ■ 2017

Domaine	2012	2017
Santé physique et bien-être	7,6	8,9 ↑
Compétences sociales	8,0	9,5 ↑
Maturité affective	8,6	10,9 ↑
Développement cognitif et langagier	9,8	10,6
Habiletés de communication et connaissances générales	8,9	9,3



Résultats 2017 – Comparaison 2012

Sainte-Foy–Sillery

Domaine	2012	2017
Santé physique et bien-être	*6,8	7,8
Compétences sociales	*7,8	8,8
Maturité affective	*7,3	10,2
Développement cognitif et langagier	*8,3	12,1 ↑
Habiletés de communication et connaissances générales	*7,3	10,0



Résultats 2017 – Comparaison 2012



Laurentien

Domaine	2012	2017
Santé physique et bien-être	*6,7	*5,8
Compétences sociales	8,5	*6,0
Maturité affective	*7,3	8,3
Développement cognitif et langagier	8,5	*5,9
Habiletés de communication et connaissances générales	*6,7	*5,2



Résultats 2017 – Caractéristiques socioculturelles



Proportion d'enfants à la maternelle vulnérables dans chaque domaine de développement

	Lieu de naissance	Langue maternelle
Santé Physique et bien-être	oui	Français et allophones
Compétences sociales	NS	Français et allophones
Maturité affective	NS	NS
Développement cognitif et langagier	oui	Français et anglais Français et allophones
Habiletés de communication et connaissances générale	oui	Français et anglais Français et allophones



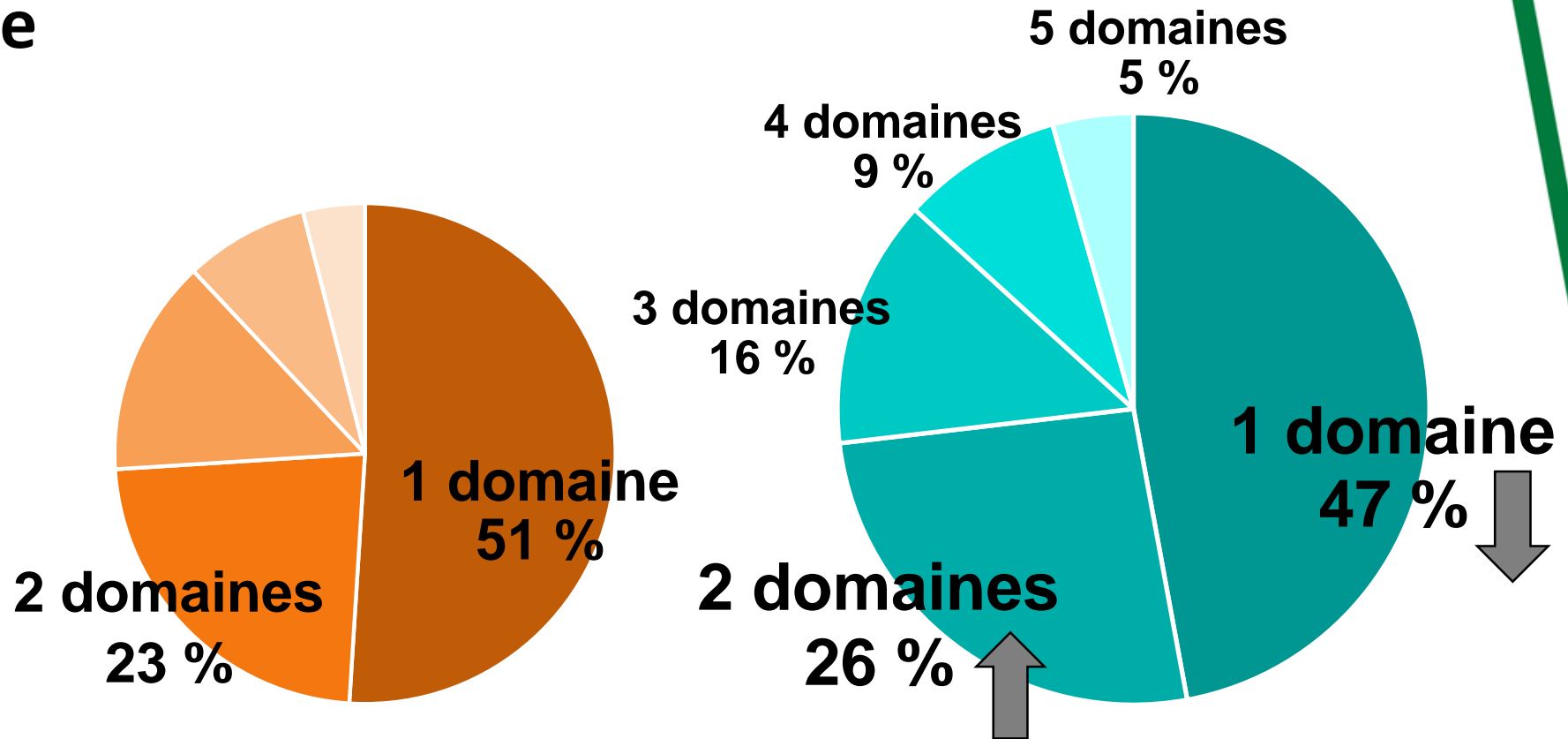
Résultats 2017 – Comparaison 2012



Capitale-Nationale

Selon le nombre de domaines où ils sont vulnérables

2012 2017

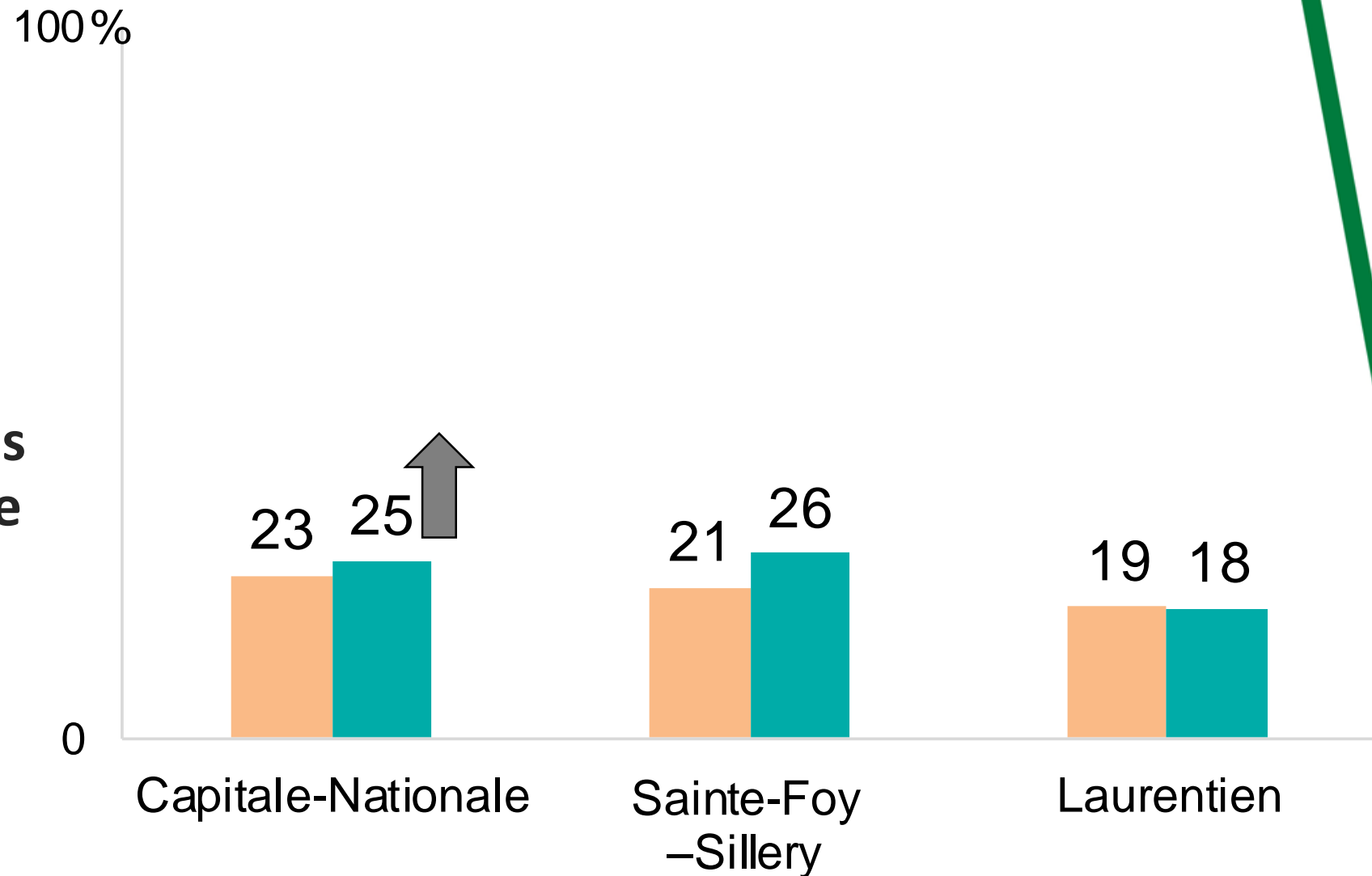




Résultats 2017 – Comparaison 2012

Enfants vulnérables dans
au moins un domaine de
développement (%)

2012 2017



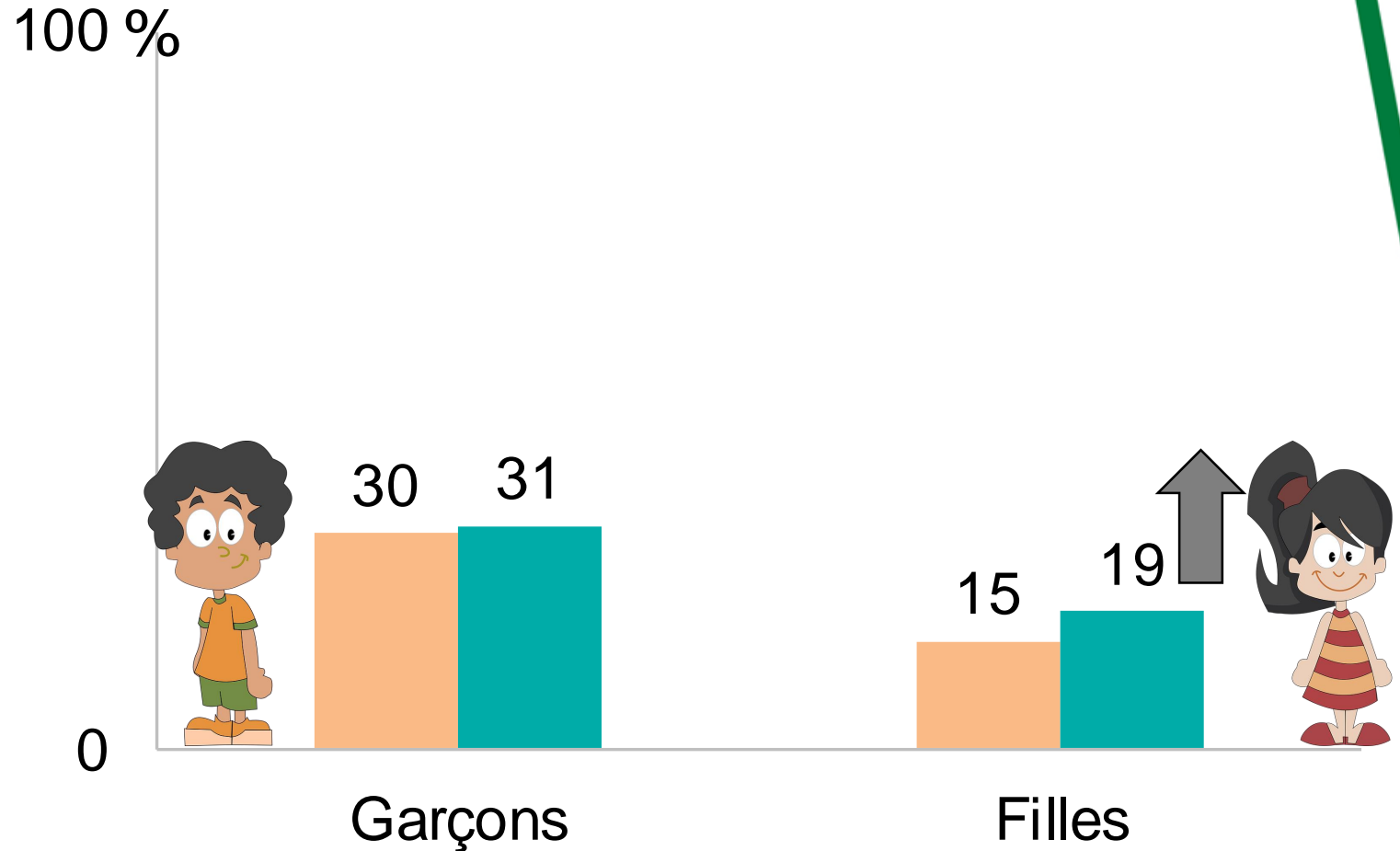


Résultats 2017 – Comparaison 2012

Capitale-Nationale

Selon le sexe (%)

2012 2017



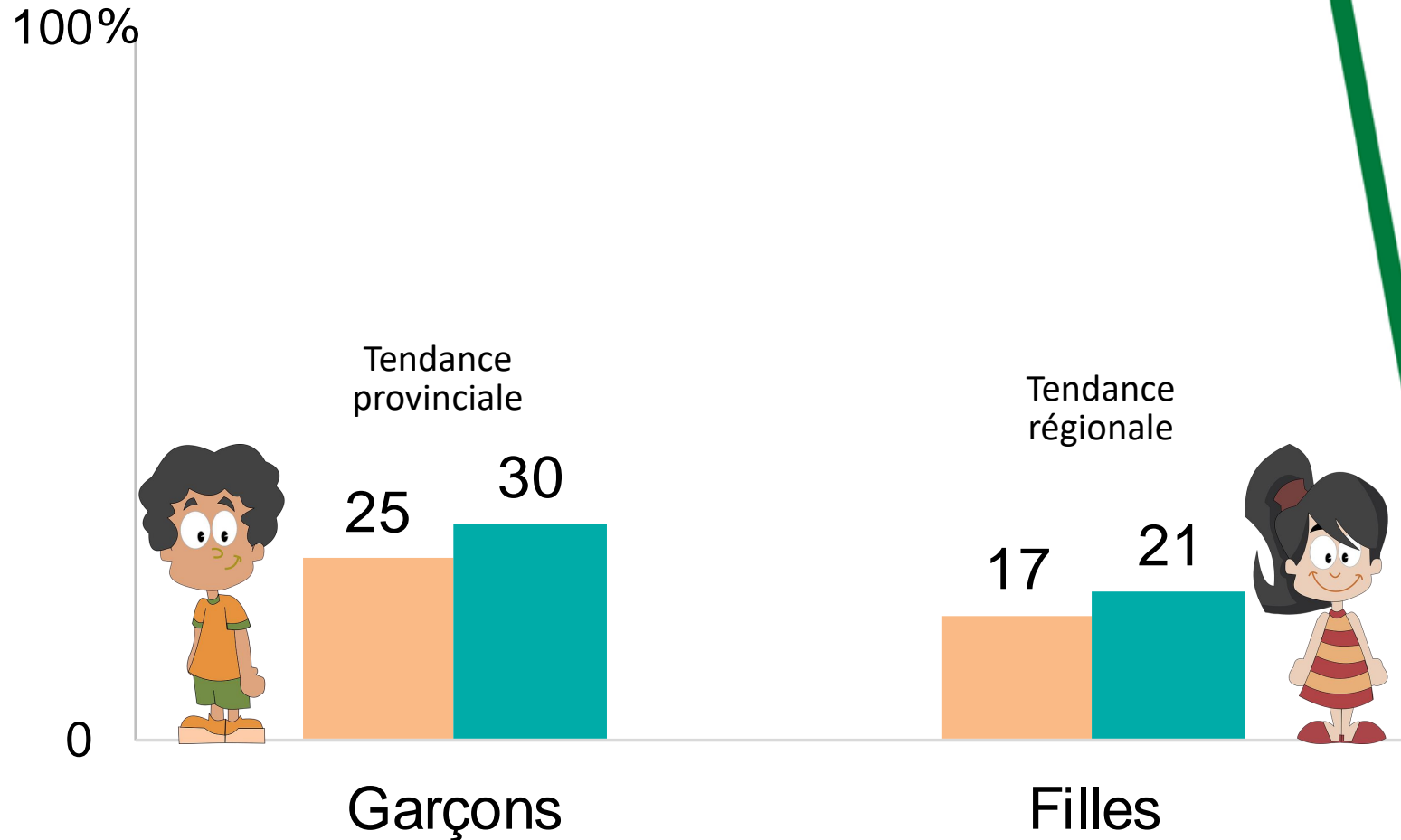


Résultats 2017 – Comparaison 2012

Sainte-Foy–Sillery

Selon le sexe (%)

2012 2017



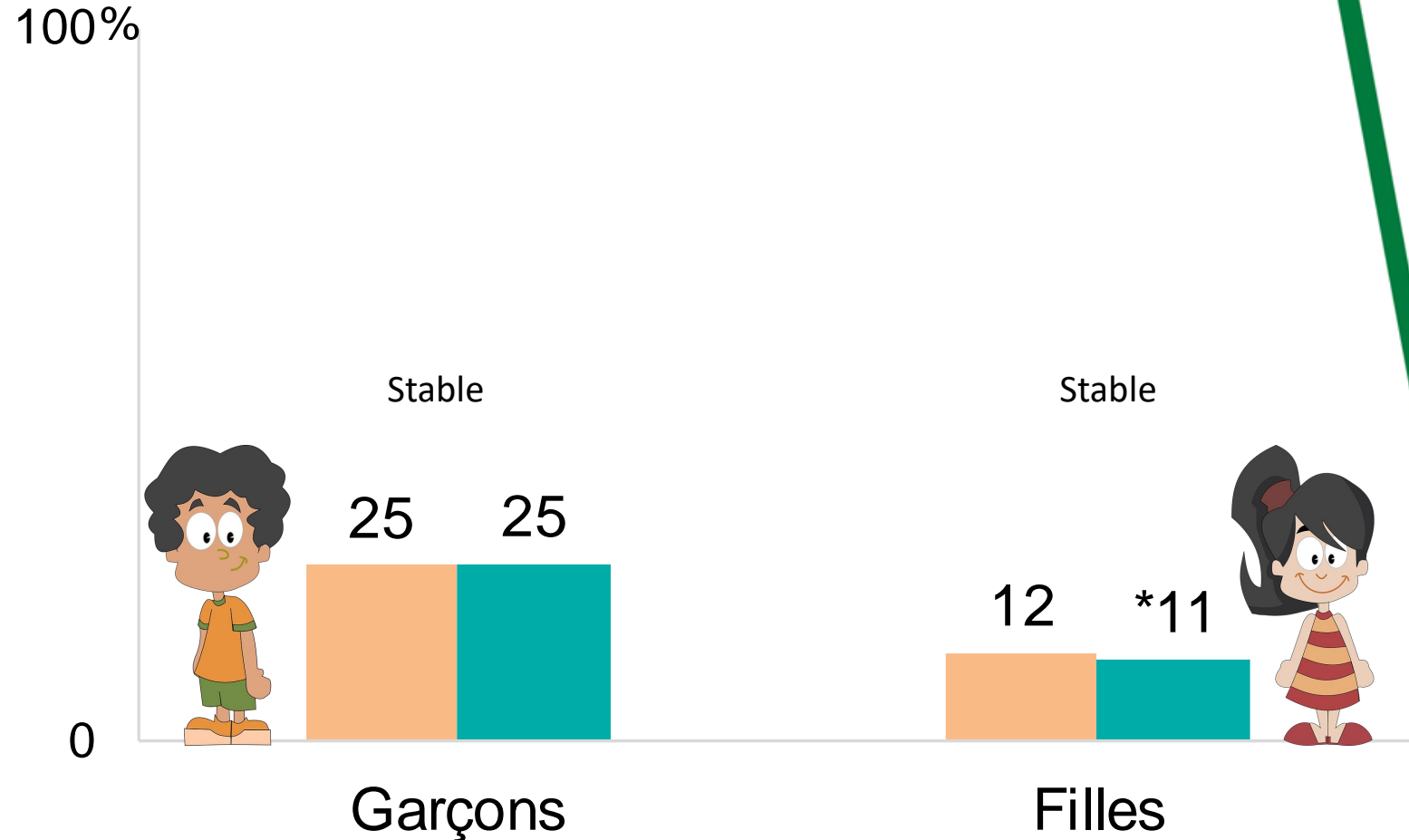


Résultats 2017 – Comparaison 2012

Laurentien

Selon le sexe (%)

2012 2017





Résultats 2017 – Comparaison 2012

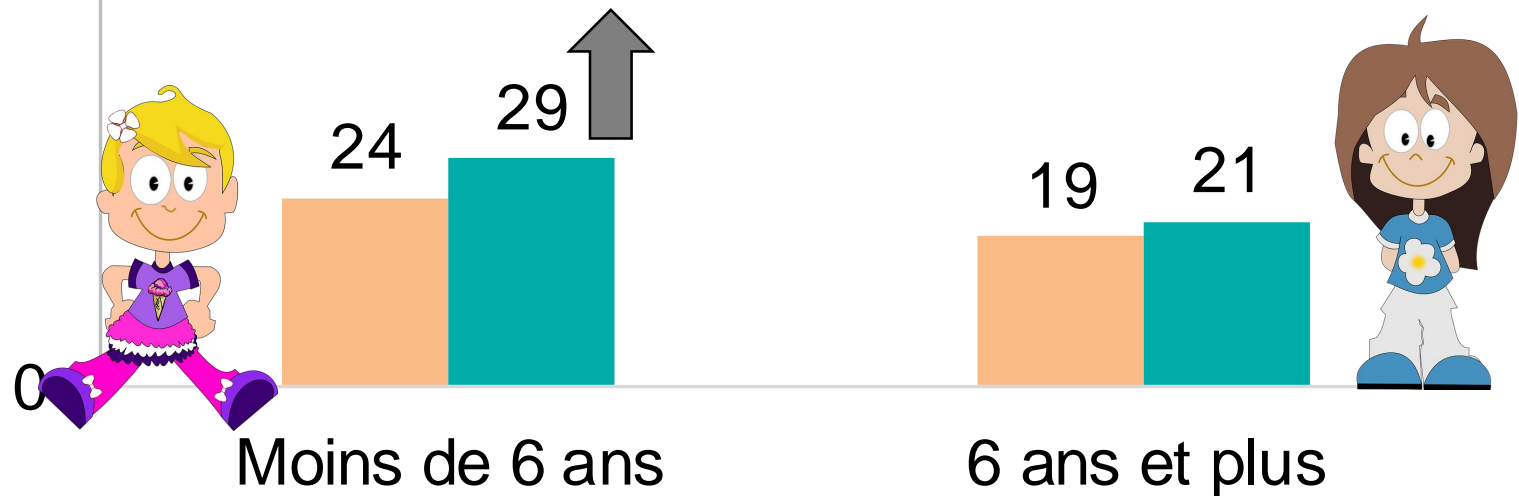


Capitale-Nationale

100 %

Selon le groupe d'âge (%)

2012 2017



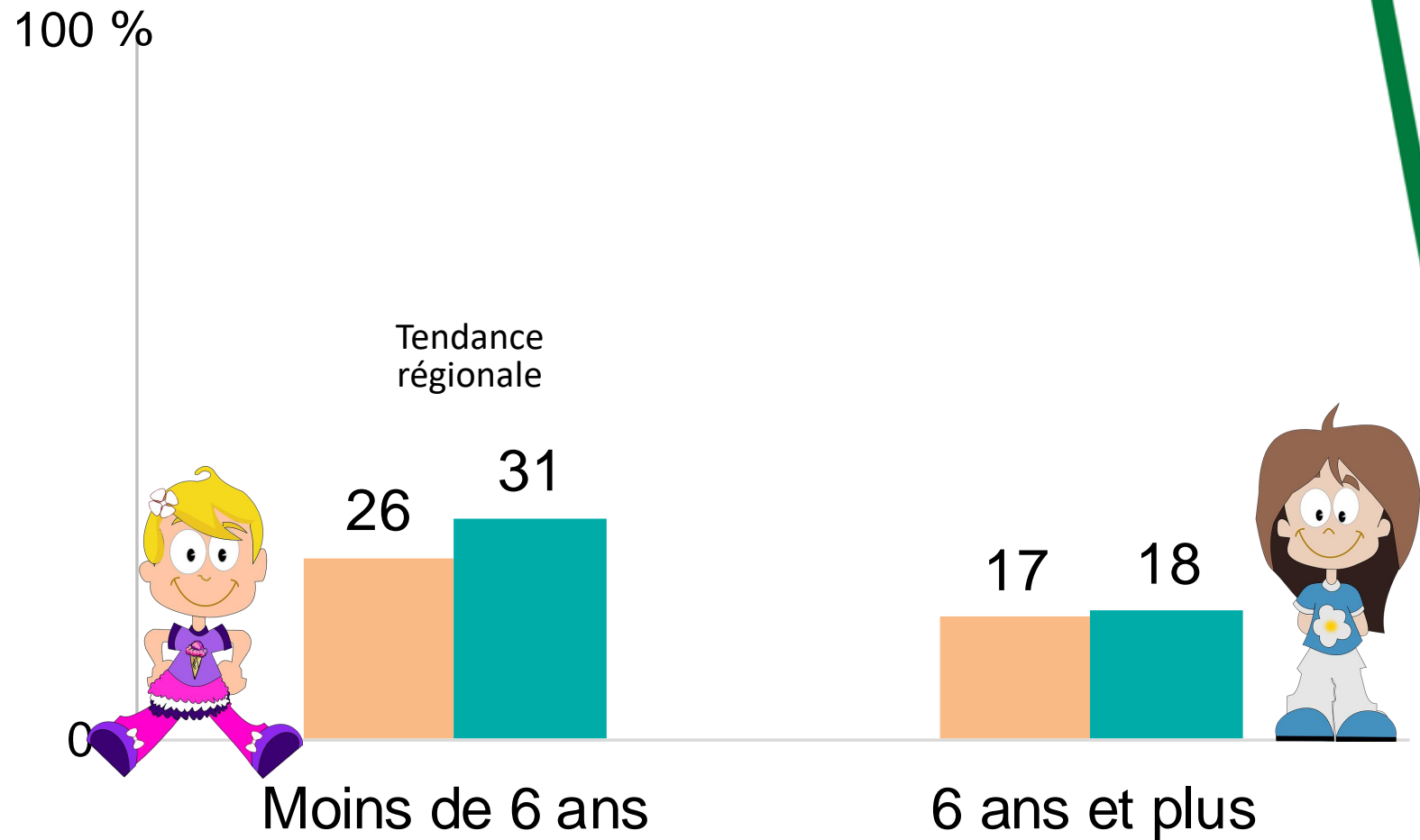


Résultats 2017 – Comparaison 2012

Sainte-Foy– Sillery

Selon le groupe
d'âge (%)

2012 2017



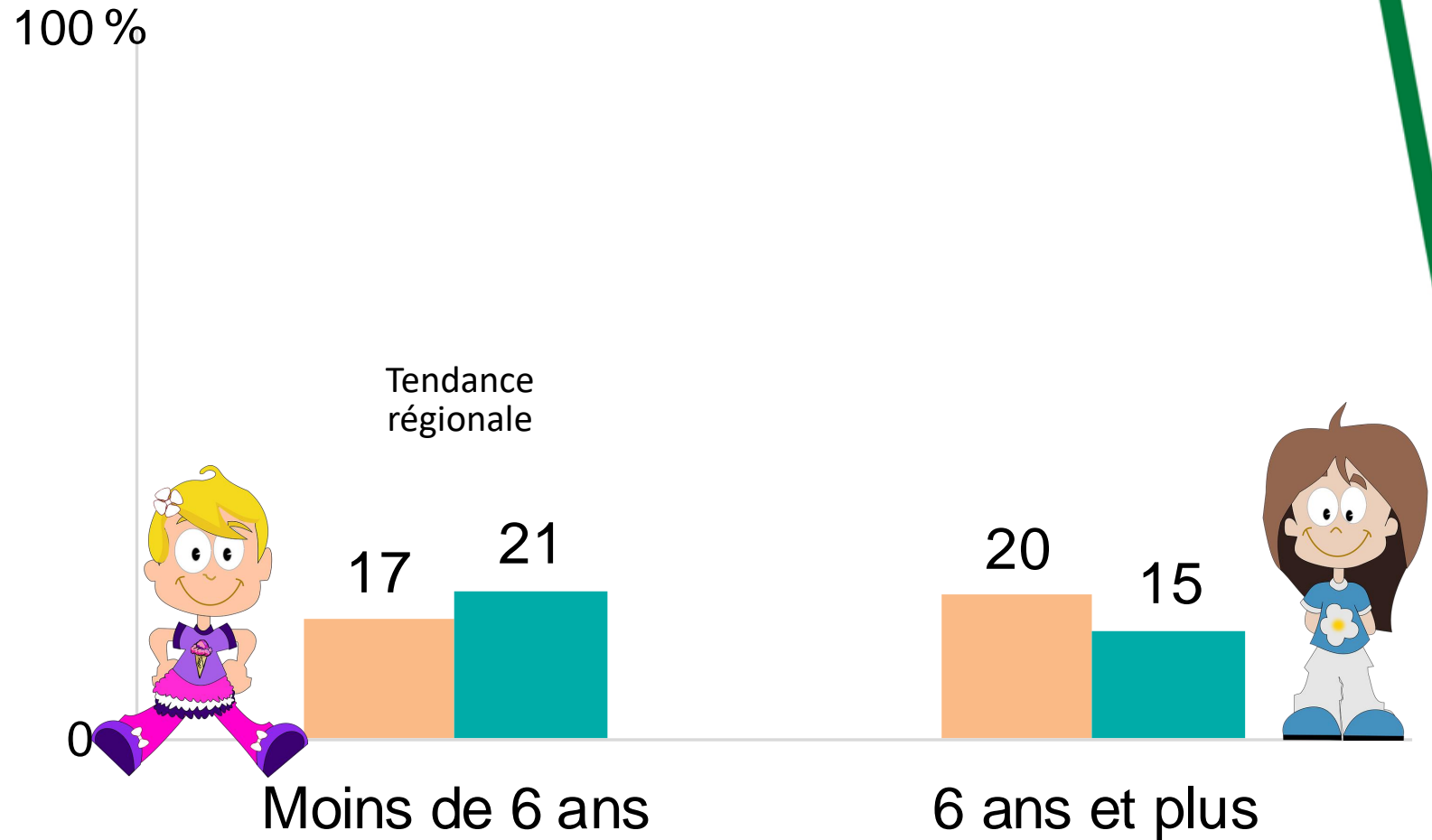


Résultats 2017 – Comparaison 2012

Laurentien

Selon le groupe d'âge (%)

2012 2017



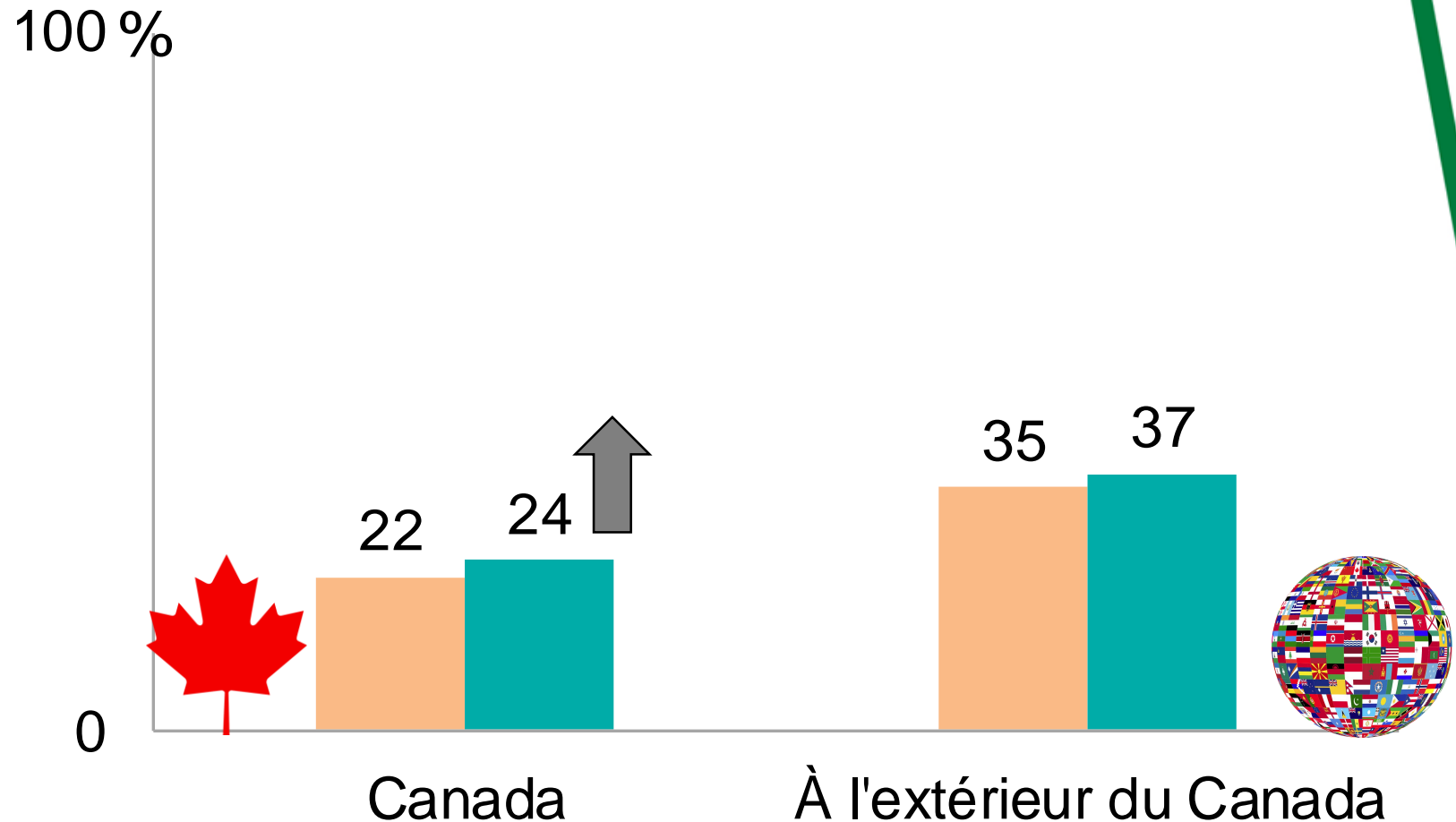


Résultats 2017 – Comparaison 2012

Capitale-Nationale

Selon le lieu de naissance

2012 2017



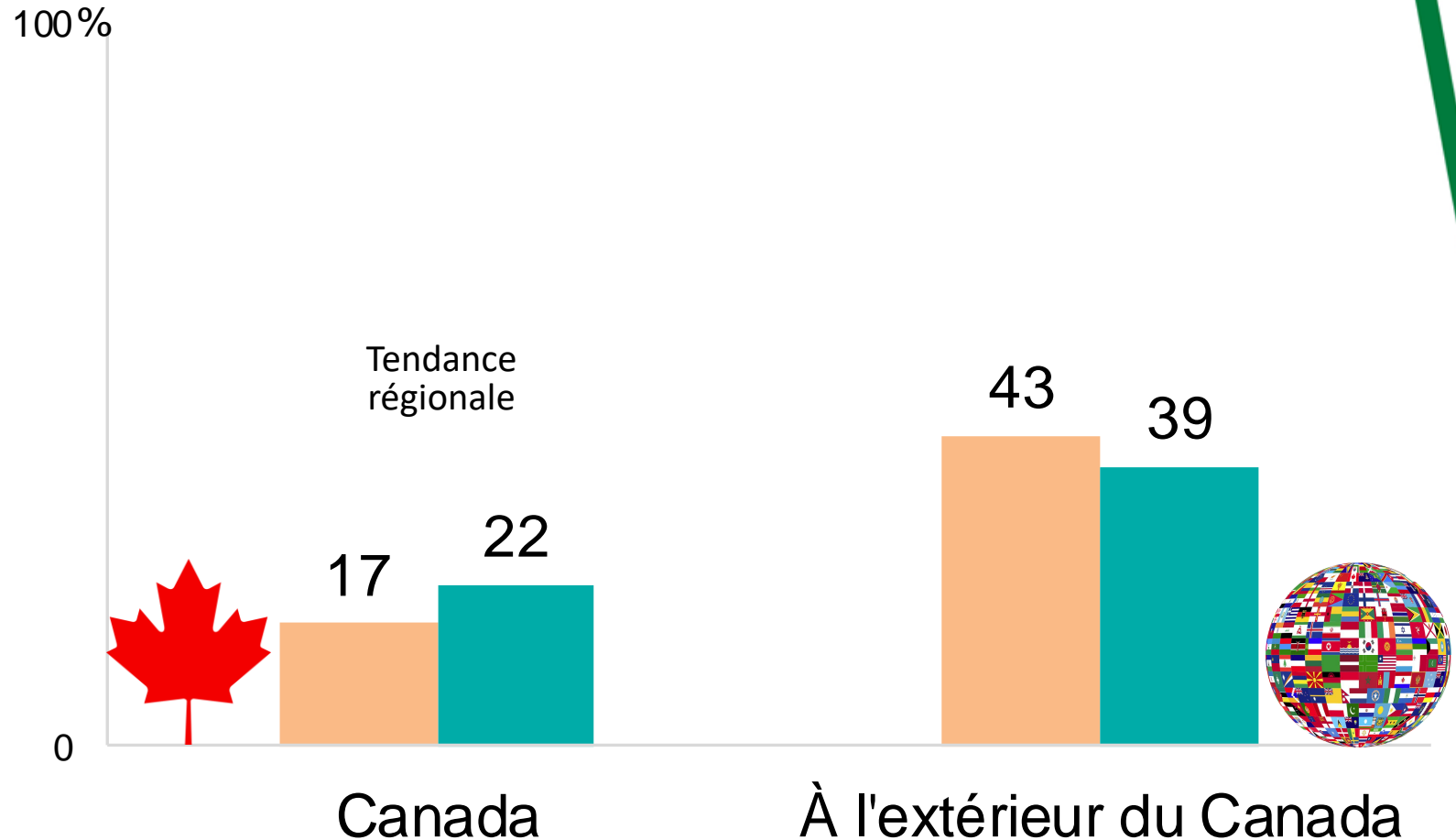


Résultats 2017 – Comparaison 2012

Sainte-Foy–Sillery

Selon le lieu de naissance

2012 2017





Résultats 2017 – Comparaison 2012

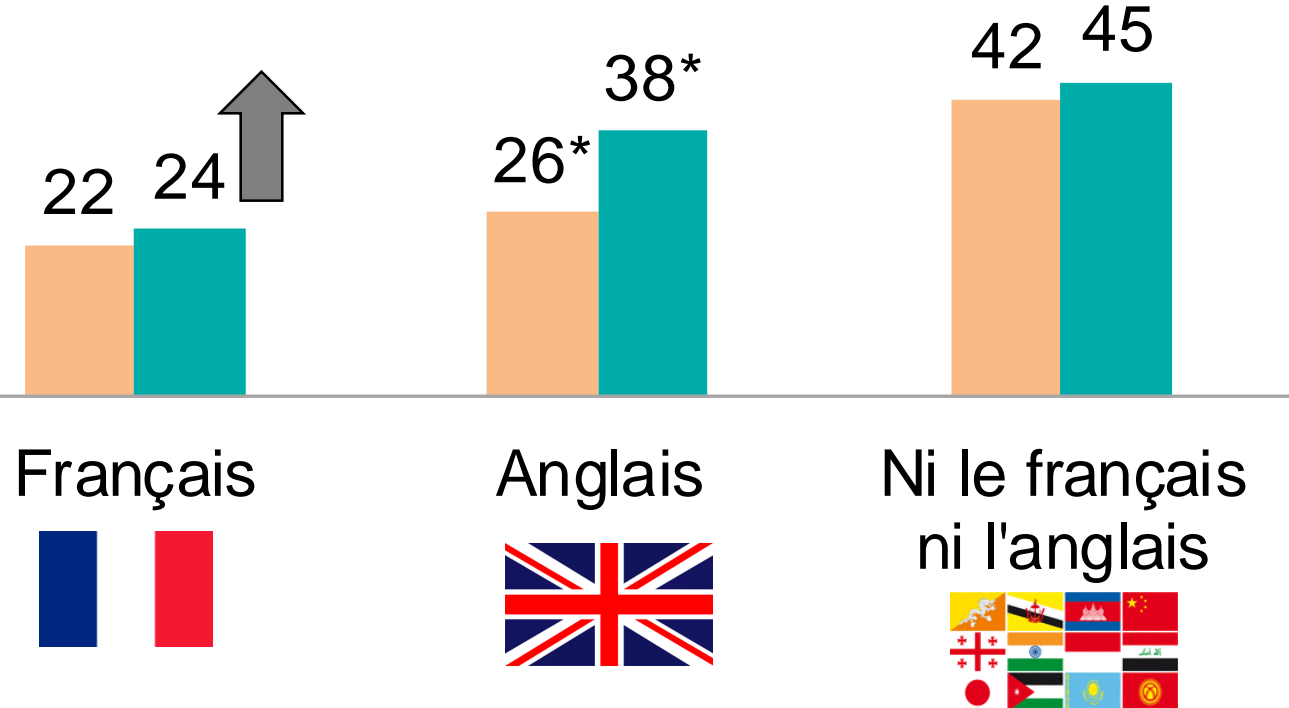
Capitale-Nationale

100%

0

Selon la langue maternelle (%)

2012 2017





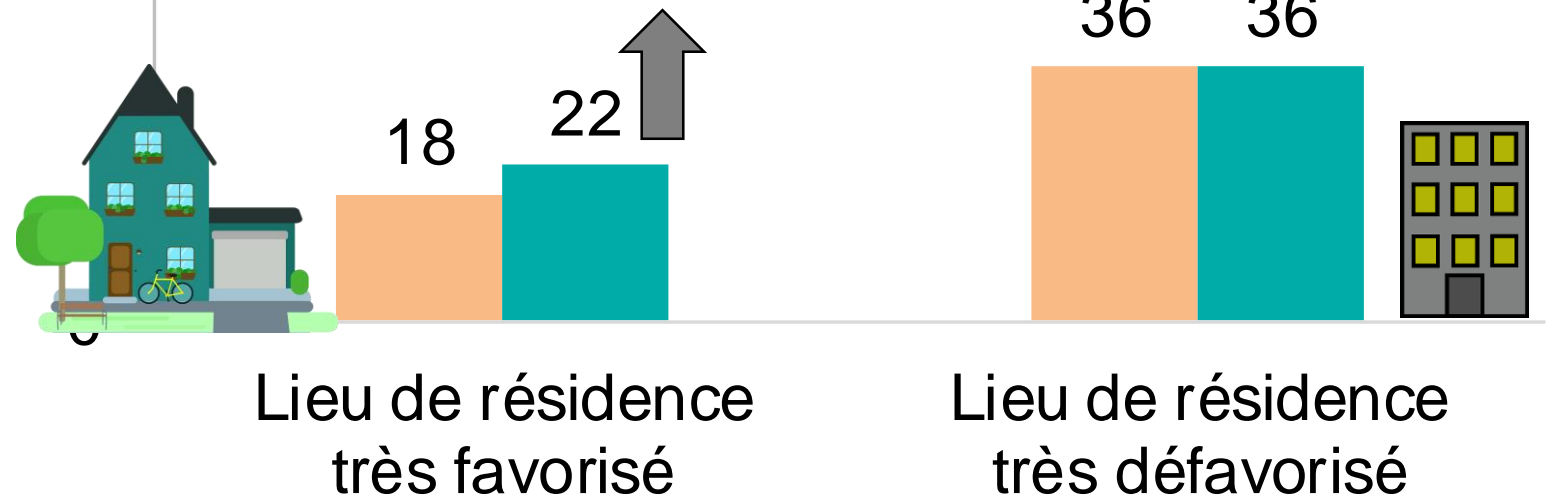
Résultats 2017 – Comparaison 2012

Capitale-Nationale

100 %

Selon l'indice de défavorisation matérielle (%)

2012 2017



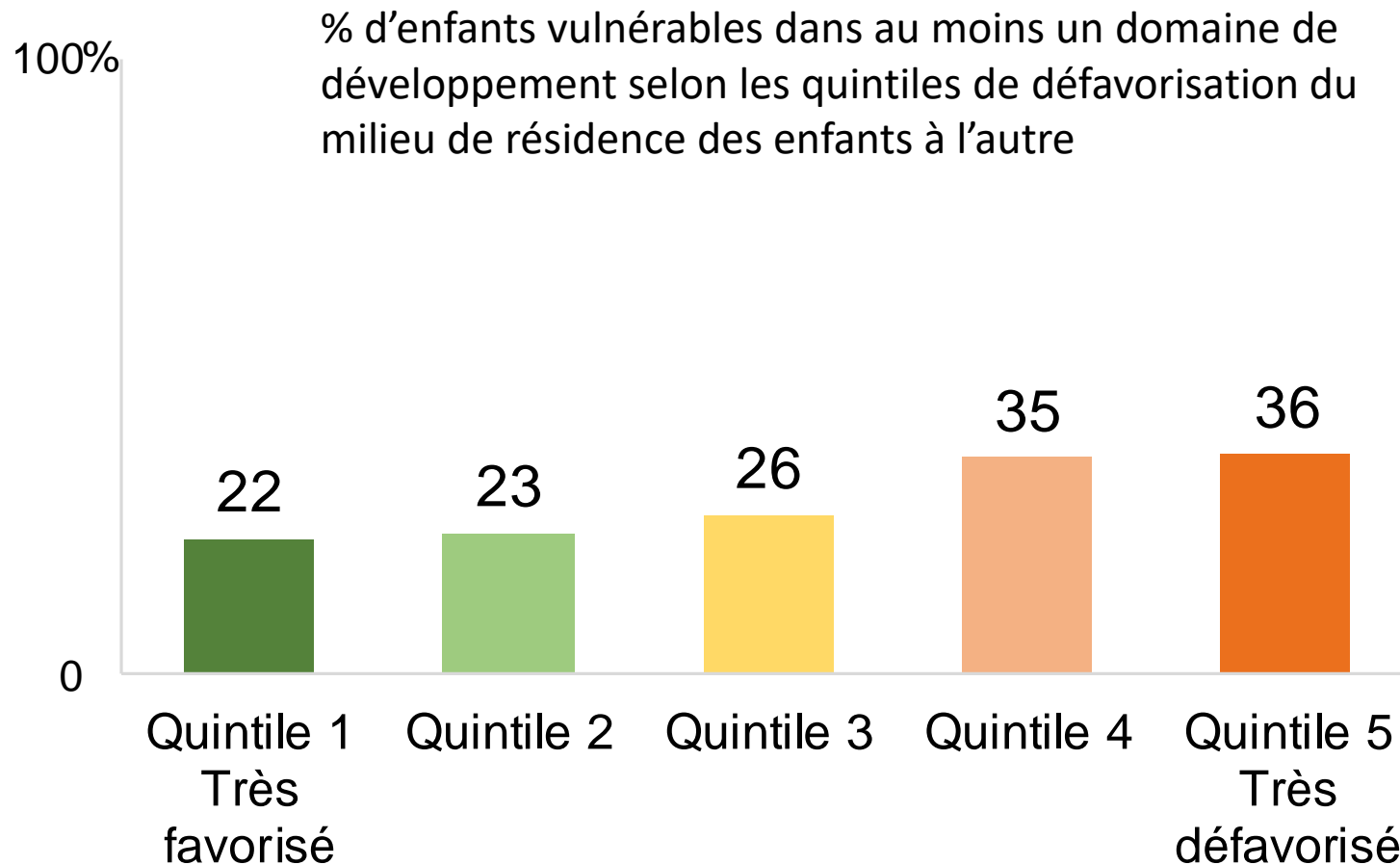


Résultats 2017



Capitale-Nationale

% selon l'indice de défavorisation matérielle



Indice de défavorisation matérielle

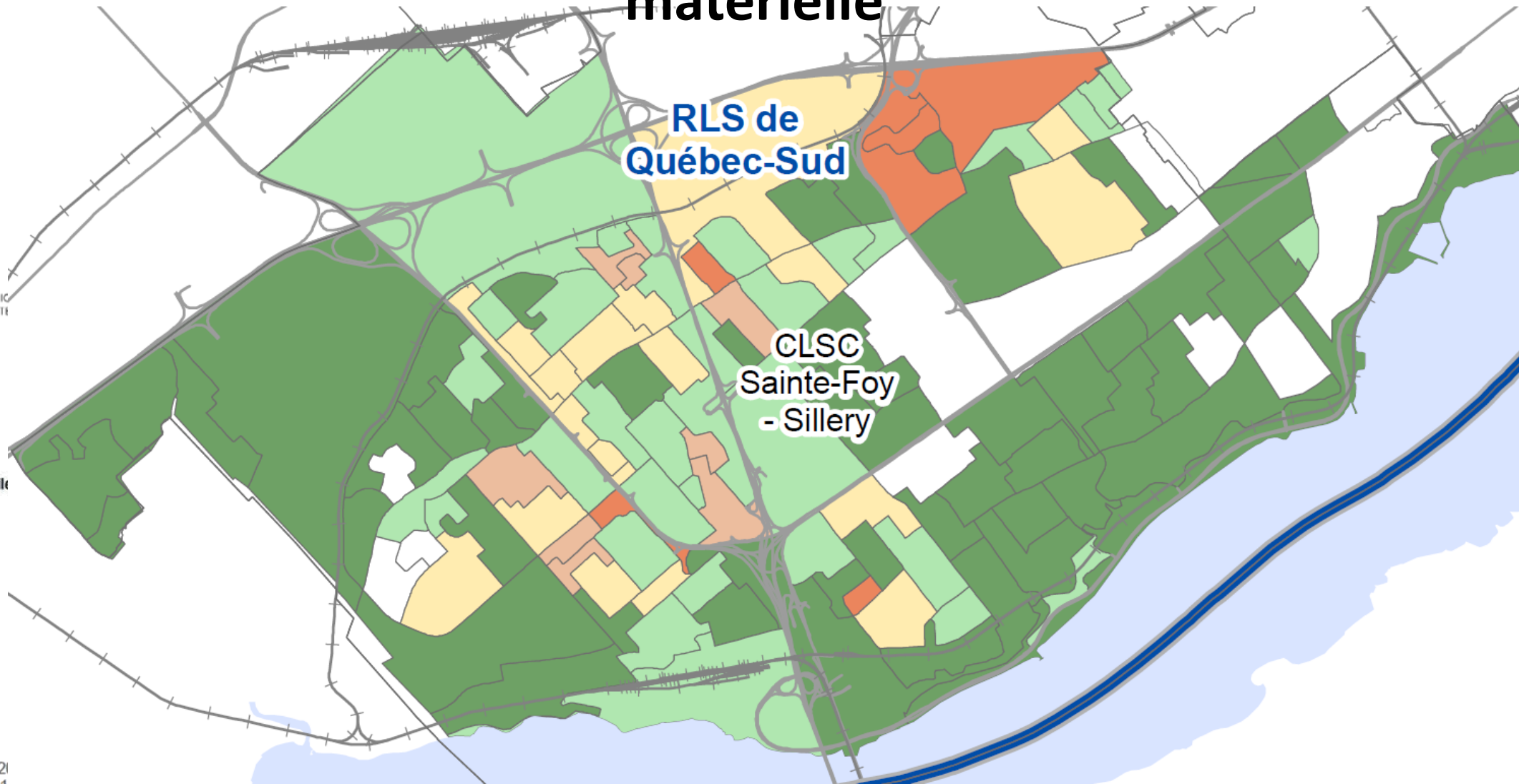
Indice de défavorisation matérielle par quintile (Q)
Variation régionale (AD de la Capitale-Nationale)

- Très favorisées
- Favorisées
- Moyennes
- Défavorisées
- Très défavorisées
- Données non disponibles
- Région sociosanitaire
- RLS
- CLSC
- Route
- Voie ferrée
- Hydrographie

BiESP BUREAU D'INFORMATIQUE ET D'ÉTUDES EN SANTÉ DES POPULATIONS

Défavorisation matérielle par quintil

- Q1 Très favorisées
- Q2
- Q3
- Q4
- Q5 Très défavorisées



Sources : INSPQ, Indice de défavorisation (21 MSSH, Fichier cartographique (2011), AQ, Route (2018) et voie ferrée (2017) Stat. Can., Recensement et hydrographie

Indice de défavorisation matérielle

Indice de défavorisation matérielle par quintile (Q)

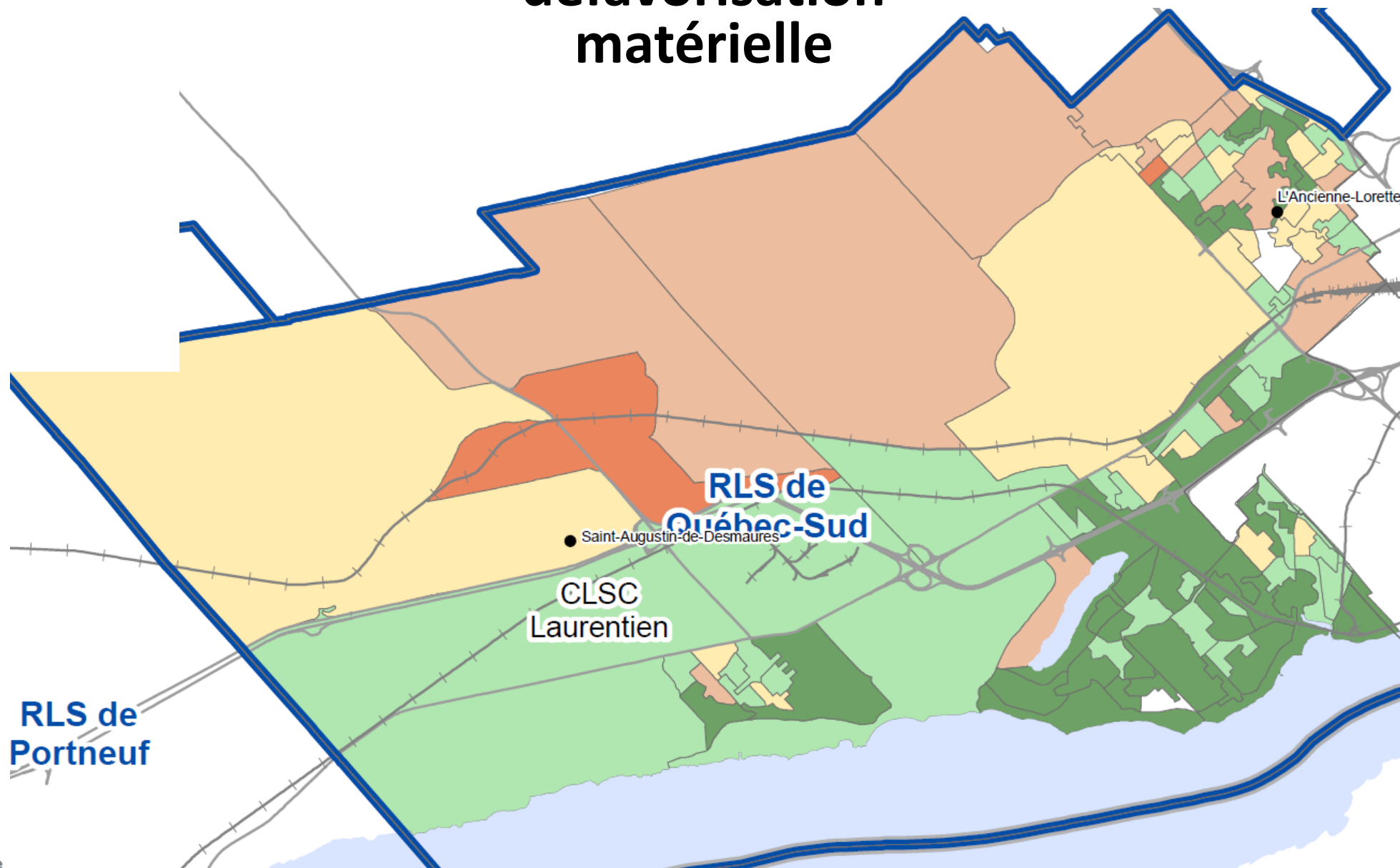
Variation régionale (AD de la Capitale-Nationale)

- Très favorisées
- Favorisées
- Moyennes
- Défavorisées
- Très défavorisées
- Données non disponibles
- Région sociosanitaire
- RLS
- CLSC
- Route
- Voie ferrée
- Hydrographie

BiESP BUREAU D'INFORMATION ET D'ÉTUDES EN SANTÉ DES POPULATIONS

Défavorisation matérielle par quintile (Q)

- Q1 Très favorisées
- Q2
- Q3
- Q4
- Q5 Très défavorisées



Sources : INSPQ, Indice de défavorisation (2016)
MSSS, Fichier cartographique (2017)
AQ, Route (2018) et voie ferrée (2017)
Stat. Can., Recensement et hydrographie

Résultats 2017

Données locales





Résultats 2017 – Données locales

Proportion d'enfants vulnérables dans au moins UN domaine de développement, territoires de CLSC (%)



Duburger–Les



Ensemble du Québec



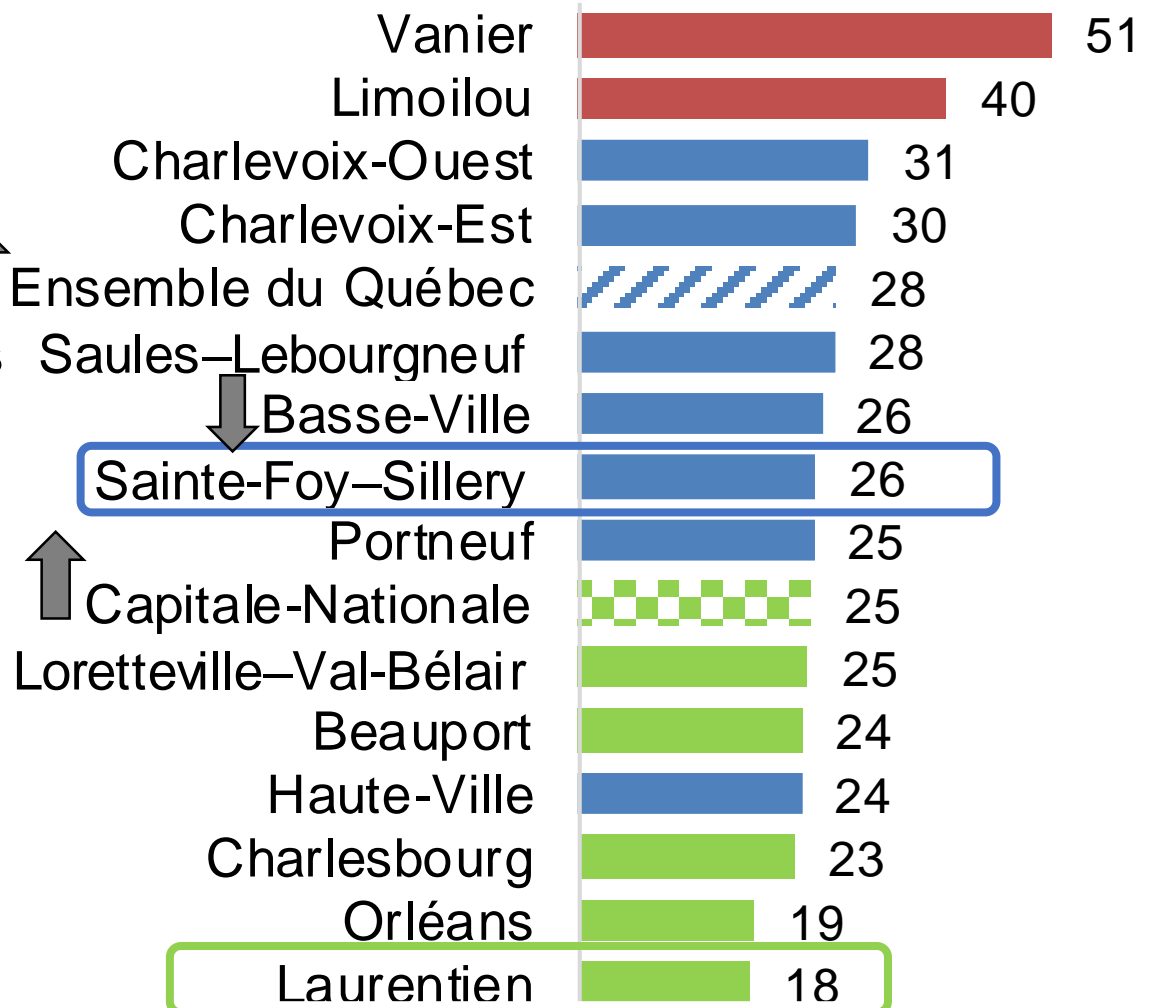
Basse-Ville



Capitale-Nationale

Proportion par rapport au reste du Québec

■ Inférieure ■ Comparable ■ Supérieure



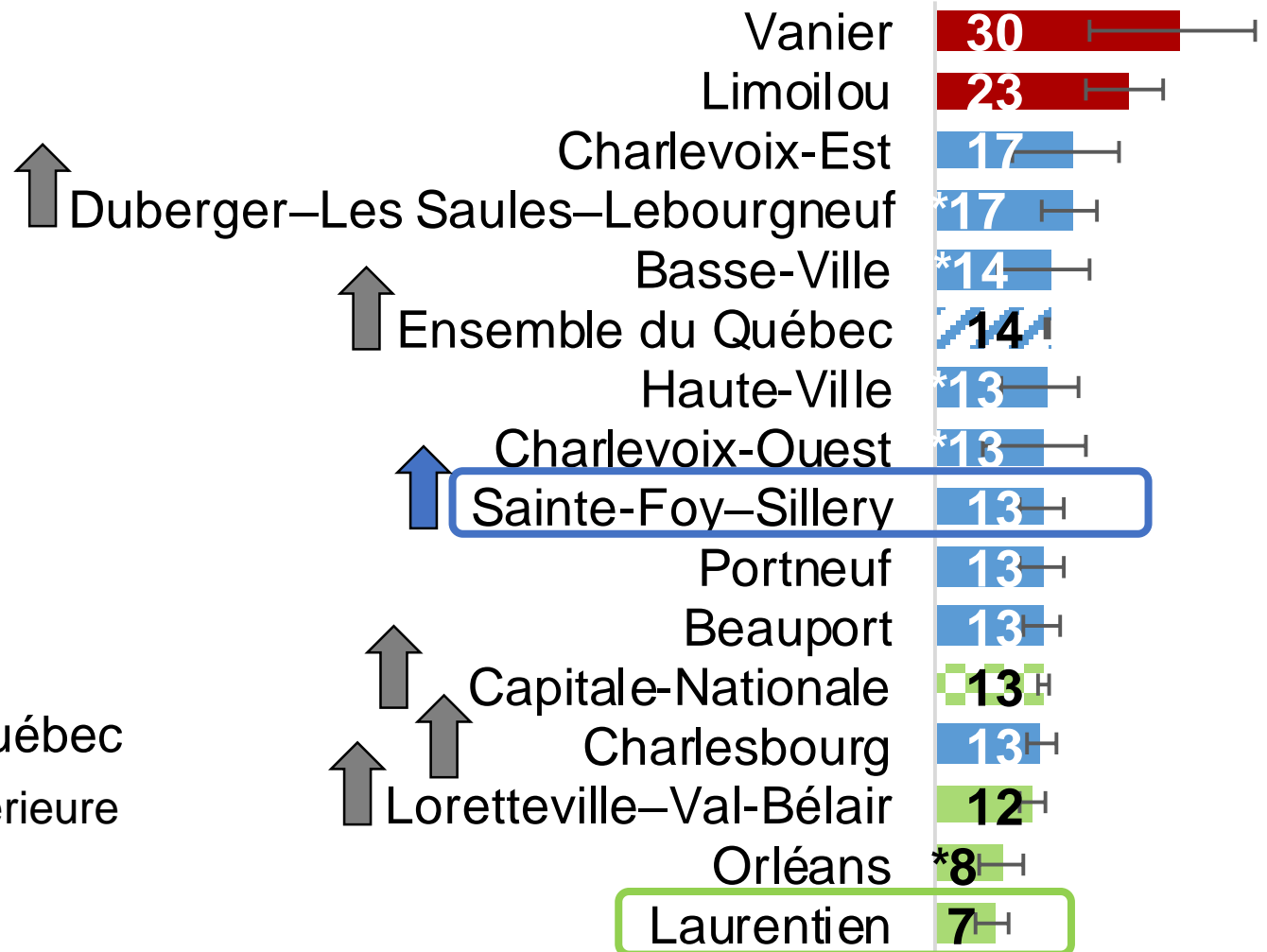


Résultats 2017 – Données locales

Proportion d'enfants vulnérables dans au moins **DEUX** domaines de développement, territoires de CLSC (%)

Proportion par rapport au reste du Québec

■ Inférieure
 ■ Comparable
 ■ Supérieure





EQPPEM 2017

Tendances



EQPPEM 2017 – Tendances

Caractéristiques des enfants et des parents

Plus grande probabilité d'être vulnérable dans au moins un domaine de développement :

- Faible poids à la naissance (moins de 2,5 kg)
- Au moins un parent ayant un problème de santé (incapacité physique ou mentale)
- Mère est âgée de moins de 30 ans (et 45 ans +)
- Parents sans DES



EQPPEM 2017 – Tendances

Caractéristiques des familles

Plus grande probabilité d'être vulnérable dans au moins un domaine de développement :

- Famille a faible revenu
- Famille monoparentale ou famille recomposée
- Ayant connu une rupture d'union
 - rupture avant 18 mois (+) c. à 3 ans ou plus (-)



EQPPEM 2017 – Tendances

Parcours préscolaire

Plus grande probabilité d'être vulnérable dans au moins un domaine de développement :

- Être âgé de 3 ans ou plus au début de la garde
 - Comparativement à ceux âgés de 18 mois et moins
- Ayant fréquenté 3 ou plus milieux de garde différents
- Ayant fréquenté un milieu de garde 35 h et plus /semaine

Conclusion





Conclusion

- Deux points de mesure
- Information contextuelle
- Enquête québécoise sur le parcours préscolaire des enfants de maternelle (EQPPEM)





Conclusion

En prenant connaissance des résultats, il faut se rappeler que

- La majorité des enfants ne présentent pas de vulnérabilité
- Même si l'enquête a lieu à l'école, elle évalue le bagage 0-5 ans





Conclusion

Tout en agissant pour l'ensemble des enfants dès le plus jeune âge, il faut cibler de façon plus intense les groupes d'enfants vulnérables ...

... ce qui inclut les enfants qui ont déjà démarré leur parcours scolaire



Merci

Au milieu scolaire ayant participé à la collecte de données dans la Capitale-Nationale

Aux personnes qui ont à cœur le développement global de nos tout-petits

Aux parents toujours concernés par le bien-être de leur enfant



Site Web EQDEM Capitale-Nationale



Enquête québécoise sur le développement des enfants à la maternelle de la Capitale-Nationale

[Accueil](#) | [À propos](#) | [Résultats](#) | [Parents](#) | [Acteurs du milieu](#) | [Faire connaître](#) | [Liens utiles](#) | [Contact](#)

Fil des nouvelles

Qu'est-ce que l'EQDEM?

L'Enquête québécoise sur le développement des enfants à la maternelle (EQDEM) mesure le développement global des tout-petits, c'est-à-dire les différentes acquisitions depuis leur naissance à partir de cinq domaines de développement, soit :

- la santé physique et le bien-être;
- les compétences sociales;
- la maturité affective;
- le développement cognitif et langagier;
- les habiletés de communication et connaissances générales.

La très grande majorité des enfants québécois fréquentant la maternelle 5 ans plein-temps, dans les écoles francophones ou anglophones, publiques et privées (subventionnées ou non) sont visés par cette enquête.

Tous les cinq ans, l'EQDEM fournit des données fiables sur l'indice de développement global des enfants québécois de la maternelle. La première édition a eu lieu en 2012 et la deuxième, en 2017.

Ces données apportent un nouvel éclairage sur le parcours de nos tout-petits et soutiennent la planification des activités qui leur sont destinées tant à l'échelle provinciale que régionale et locale.

Abonnez-vous à notre Infolettre

Résultats de l'enquête

www.ciuss-s-capitalenationale.gouv.qc.ca/eqdem/accueil-eqdem