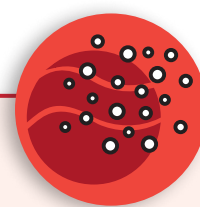


PRÉCAUTIONS AÉRIENNES

Visiteurs

**Se présenter au poste
des infirmières avant d'entrer**



À L'ENTRÉE



**Pratiquer l'hygiène
des mains**



**Porter
le masque N95
Vérifier l'étanchéité**

À LA SORTIE



**Retirer le masque N95
à l'extérieur de la pièce**



**Pratiquer l'hygiène
des mains**



**Matériel dédié
ou désinfecté
après usage**

**Portes et fenêtres fermées
ou
chambre à pression négative**