

# PRÉCAUTIONS PRECAUTIONS

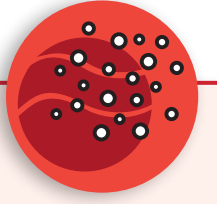
# AÉRIENNES AIRBORNE

## Visiteurs

## Visitors

**Se présenter au poste  
des infirmières avant d'entrer**

**Report to nurses station before entering**



### À L'ENTRÉE UPON ENTRY



**Pratiquer l'hygiène  
des mains**

Perform hand hygiene



**Porter  
le masque N95  
Vérifier l'étanchéité**

Put on N95 mask  
Perform a seal check

### À LA SORTIE UPON EXITING



**Retirer le masque N95  
à l'extérieur de la pièce**

Remove N95 mask outside  
the room



**Pratiquer l'hygiène  
des mains**

Perform hand hygiene



**Matériel dédié  
ou désinfecté  
après usage**

Dedicated equipment  
or disinfected after use

**Portes et fenêtres fermées**  
Closed doors and windows

Ou / Or

**Chambre à pression négative**  
Negative pressure room