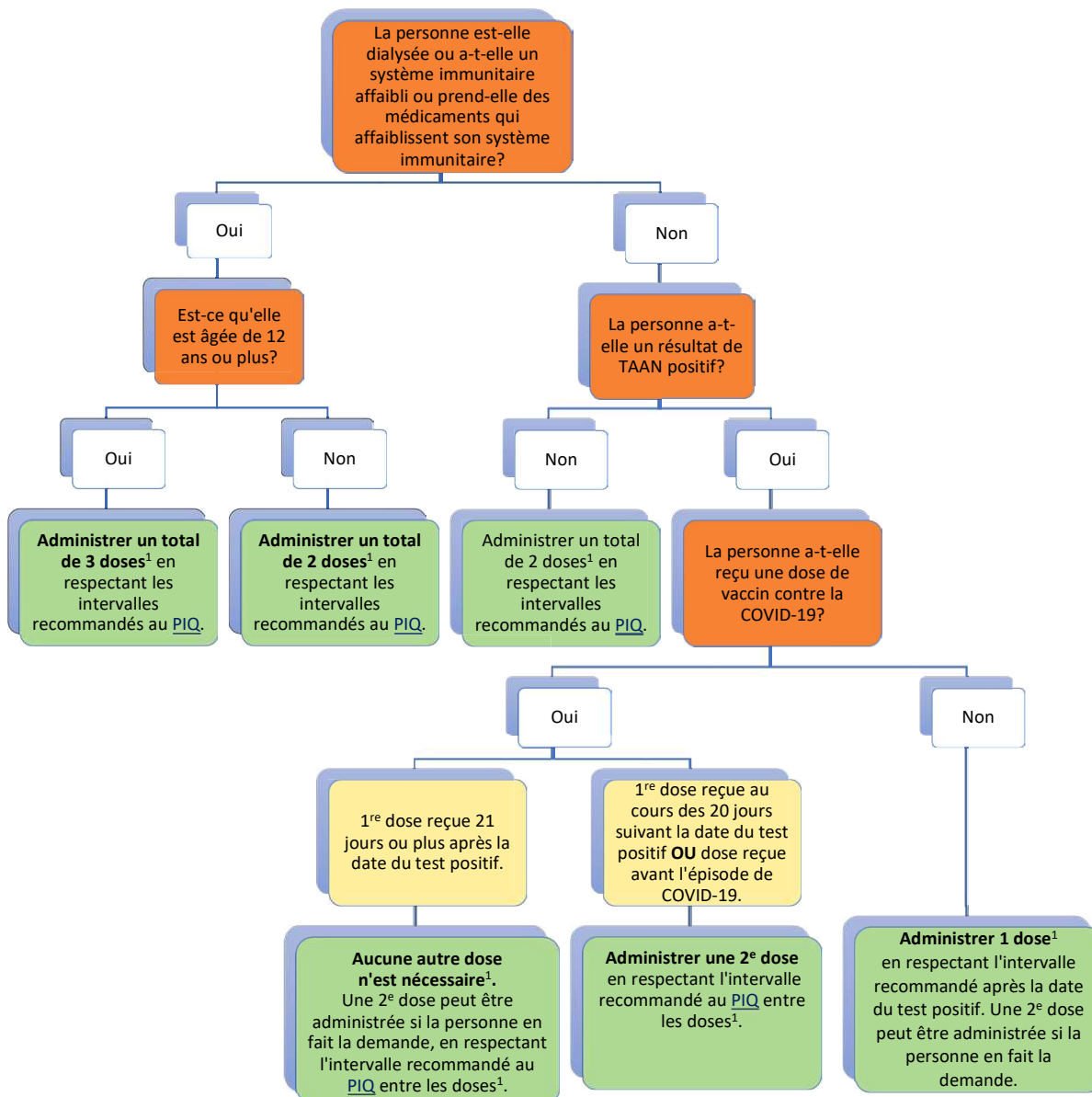


## Aide à la décision sur le nombre de doses de vaccin contre la COVID-19 à administrer aux personnes ayant déjà eu la maladie

(cet aide à la décision s'applique uniquement aux vaccins comportant plus d'une dose)



<sup>1</sup> Une dose de rappel est recommandée à certaines personnes. Pour les détails, voir le [PIQ](#).