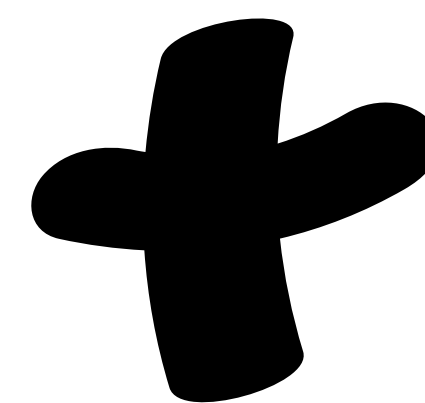


# ET LES RÉFUGIÉS ?

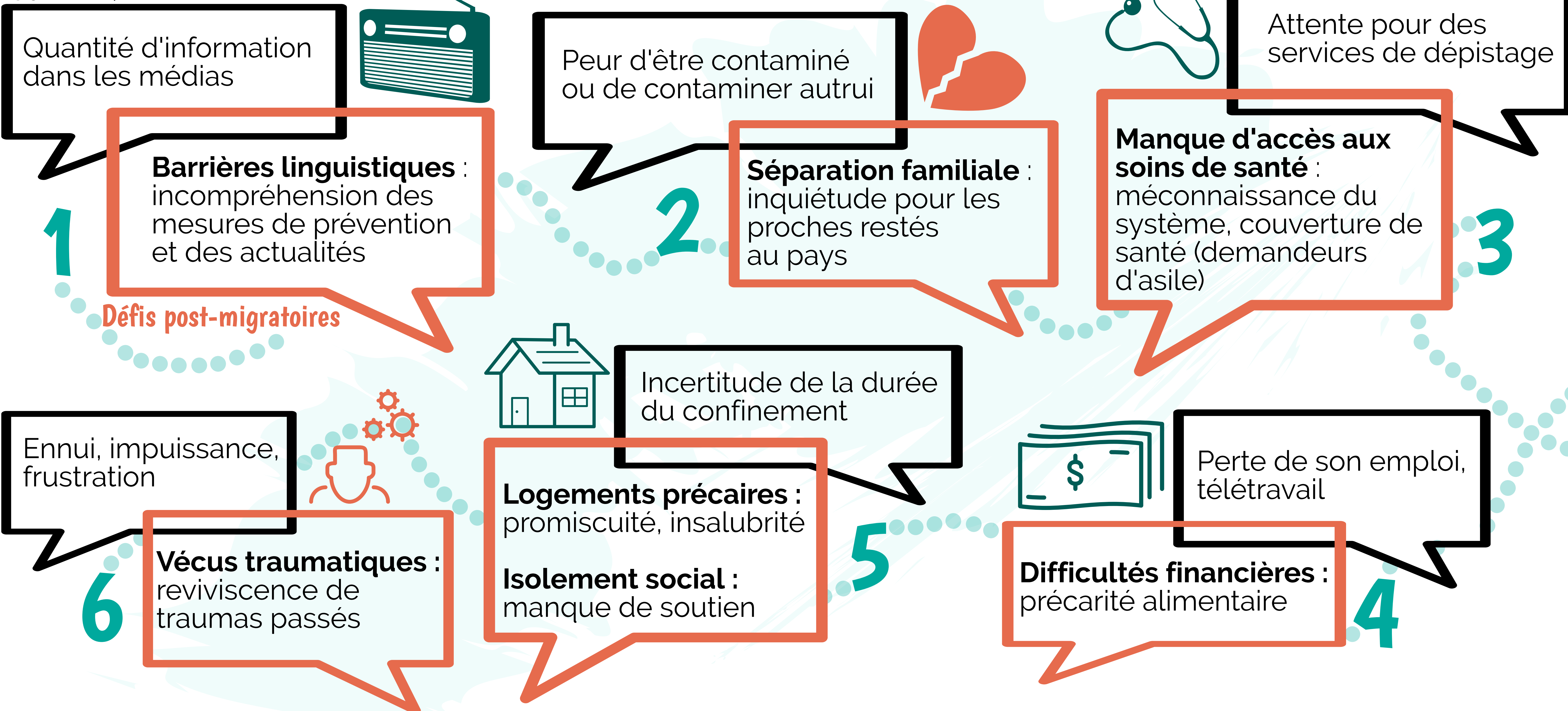
## Facteurs de stress post-migratoires et COVID-19

Les personnes réfugiées sont **plus à risque** que la population générale de présenter des enjeux psychologiques



Le contexte de pandémie peut **aggraver leur détresse psychologique.**

### COVID-19 facteurs de stress



**Sources :**

Brooks S., Webster R., et al. (2020). «The psychological impact of quarantine and how to reduce it : rapid review of the evidence », *The Lancet*, vol.395, pp. 912-920.  
 Hynie, M. (2018). « The social determinants of refugee mental health in the post-migration context : a critical review », *The Canadian Journal of Psychiatry*, vol. 63, n°15, pp. 297-303.  
 Li S. S. Y., Liddell B. J. et Nickerson A. (2016). « The relationship between post-migration stress and psychological disorders in refugees and asylum seekers », *Current Psychiatry Reports*, vol. 18, n°182, p. 9.